

The Villiger logo consists of the word "villiger" in a bold, black, sans-serif font. The letter "i" has a teal dot, and the letter "l" has a teal vertical bar. A teal horizontal bar is positioned below the letters "i" and "l".

**villiger**

## Liftsysteme

PRODUKTKATALOG



Deutsch

# Inhaltsverzeichnis

Wir sind Villiger	4	Quadromat: die einzig richtige Wahl	45
<b>Wir hören Ihnen zu</b>	<b>5</b>	<b>Technische Daten</b>	<b>46-47</b>
<b>Nachhaltigkeit</b>	<b>6</b>	<b>Details, die prägen / Technikerschacht</b>	<b>48</b>
Suurstoffi Rotkreuz ZG	8	<b>Typ BAS 10 / Typ BAS 20 / Typ BAS 30</b>	<b>49</b>
<b>Wohntürme der neuen Art</b>	<b>11</b>	<b>Montage/Projektierung</b>	<b>50-51</b>
Zusatzausstattungen / Bio- und Grüngut-Sammlung	12	<b>Sicherheitsausrüstung</b>	<b>52</b>
Quadromat in Pflegeheimen und Spitälern	13	Notöffnung der Gehwegplattform	53
<b>Feldbreite Emmen</b>	<b>14</b>	Umsetzungen Quadromat	<b>54-55</b>
Beeindruckende Sauberkeit	17	<b>Liftomat: Flexibles Baukastensystem</b>	<b>56</b>
Luzern Allmend	19	Liftomat: Komponenten	57
<b>Tradition verpflichtet</b>	<b>20</b>	<b>Liftomat Typenbezeichnungen und Planungsgrundlagen</b>	<b>58-60</b>
Dübendorf	22-24	<b>Baumusterprüfbescheinigung</b>	<b>61</b>
<b>Abu Dhabi</b>	<b>25</b>	Betonelement	62
<b>Stadt Lugano</b>	<b>26-27</b>	Bedienung und Hydraulik	63
Kleinstadt Lenzburg	28	Jetzt noch einfacher!	64
Einwurfsäulen für alle Abfälle	29	Gehwegplattformen	65
Ascona, historische Altstadt	30	<b>Abschlussrahmen</b>	<b>66</b>
<b>Bellinzona, Bahnhof</b>	<b>31</b>	<b>Ein System, verschiedene Möglichkeiten</b>	<b>67</b>
<b>St. Gallen</b>	<b>32-34</b>	<b>Unterflur für Textilsammlung</b>	<b>68</b>
Mehr als nur ein Abfall-Sammelsystem	35	Einwurfsäulen	69
<b>Norwegen</b>	<b>36-37</b>	Referenz-Projekte	<b>70-71</b>
<b>Quadromat: Typenbezeichnungen &amp; Planungsgrundlagen</b>	<b>38</b>	Liftsysteme: Wartungs- und Funktionskontrolle	<b>72</b>
Presscontainer Planung	39	<b>Ihr Team von Experten</b>	<b>73</b>
<b>Plattformbeläge</b>	<b>40</b>	Service durch Fachleute	<b>74</b>
Entwässerung / Abschlussrahmen	41	Wartungsvertrag	<b>75</b>
<b>Quadromat QMS 600-25: Die neue Baureihe</b>	<b>42-43</b>	Kundendienst	<b>76</b>
<b>Viele Optionen. Eine klare Wahl.</b>	<b>44</b>	Lückenlose Dokumentationen / Ersatzteile	<b>77</b>
		<b>Warum Villiger?</b>	<b>78</b>





**Der Name Villiger steht in der Entsorgungswirtschaft seit Jahrzehnten für durchdachte und praxisnahe Qualitäts-Lösungen. Unternehmertum, Pioniergeist und Freude an der Innovation prägen die Gegenwart und Zukunft der Villiger Gruppe.**

Villiger gehört zu den führenden Unternehmen von Entsorgungssystemen, von der Entwicklung über die Produktion bis zum Service. Am Schweizer Hauptsitz in Oberrüti beschäftigt das Unternehmen über 100 motivierte Mitarbeitende, dazu kommen über 140 Mitarbeitende bei unserer Partnerfirma.

Zudem legen wir Wert darauf, jährlich zahlreiche Lehrlinge auszubilden. Sie stellen einen wichtigen Bestandteil in unserem Unternehmen dar. Somit investieren wir auch gleich in die nächste Generation.

Villiger ist der Einzige in der Branche, welcher Ihnen alles aus einer Hand anbieten kann. Die Produktpalette erstreckt sich von herkömmlichen Unterflur-, Halbunterflur- und Oberflur-Containern sowie Liftsystemen bis hin zum automatisierten Speed-Waste-Lifter inklusive Aufnahmegerät und mobilen Reinigungsanlagen. Kompetente Beratung, prompter Service, fachmännische Reparatur und das grosse Ersatzteillager runden das Angebot ab.

Leidenschaft für innovative Entsorgungssysteme bedeutet, niemals stehen zu bleiben. Wir legen grossen Wert auf Forschung und Weiterentwicklung und suchen nach neuen, effizienteren Lösungen im Einklang mit den Kundenbedürfnissen, um Einsparung der Entsorgungskosten sowie die Reduktion von CO<sub>2</sub> Emissionen zu erreichen.

**villiger.com**



# Wir hören Ihnen zu.

**Innovationen, Veränderungen und Verbesserungen an Produkten entstehen bei uns oft im Austausch mit Kunden. In enger Zusammenarbeit mit Verantwortlichen von Kommunen, aus der Entsorgungswirtschaft und zahlreichen Gemeinden aber auch mit unseren erfahrenen und professionellen Verkaufspartnern haben wir nun die Unterflursysteme Quadromat sowie Liftomat von Grund auf neu gedacht und entwickelt.**

---

## **Topqualität in Serie**

Villiger hat ein weiteres Qualitätsprodukt für die Abfallsammlung am Markt, welches sich seit Jahren hervorragend im täglichen Einsatz bewährt hat. Dies spiegelt sich bei den bereits über 100 realisierten Quadromat-Anlagen wider.

## **Wahre Werte**

Liftsysteme von Villiger sind robust, langlebig und äusserst wertbeständig. Sie halten den hohen Anforderungen stand und zeichnen sich durch Vielseitigkeit und Wirtschaftlichkeit aus. Mit dem Liftsystem Quadromat von Villiger erhalten Sie eine langfristige Investitionssicherheit.

## **Safety first!**

Leidenschaft für Entsorgungssysteme bedeutet, Verantwortung zu übernehmen und Produkte anzubieten, welche allen Anforderungen sowie den höchsten Ansprüchen und Sicherheiten gerecht werden. Villiger garantiert zertifizierte Sicherheit und verfügt einerseits über fundierte Erfahrung als auch ein breites Spektrum an Referenzen.

## **Service - immer und überall**

Das Villiger-Servicepaket bietet dem Kunden Sicherheit weltweit und an sieben Tagen in der Woche. Wir stehen für schnelle und unkomplizierte Hilfe, direkt oder von unseren zuverlässigen Vertriebspartnern. Stillstand ist teuer, deshalb versorgt Villiger seine Kunden zuverlässig und schnell mit Ersatzteilen oder durch Hilfe von persönlichen, qualifizierten Service-Technikern.

**Freuen Sie sich auf das bewährte Unterflur Pressliftsystem Quadromat, welches es in dieser Form noch nie gegeben hat!**

## **Das macht ihn zum Giganten**

Unterflurpressstationen verdichten anfallende Wertstoffe sowie Restmüllmengen und minimieren so deutlich das Volumen. Unterirdisch gelagert stören sie auch nicht den optischen Eindruck des Umfeldes und nehmen keinen Platz weg. Sichtbar sind lediglich die eleganten Einwurfsäulen mit Zutrittssystem. Zudem gibt es trotz den grossen Mengen kaum Geruchsemissionen. Zum Entleeren werden die Abfallsysteme mittels einer Hydraulikanlage hochgefahren.

## **Beeindruckende Lösung**

Für Wohnanlagen, öffentliche Gebäude, wie auch für Gewerbeimmobilien ist die Organisation der Abfallentsorgung heute von zentraler Bedeutung. Vor allem in grossen Mehrfamilienhäusern und Wohnanlagen sind solche unterirdischen Abfallentsorgungssysteme deshalb gefragt; sie sind attraktiv, platzsparend, barrierefrei erreichbar und gewährleisten ein sauberes Wohnumfeld.

Weil Boden gerade in Ballungsräumen immer teurer wird und die Flächen viel zu schade sind, um darauf Müllcontainer zu platzieren, entschliessen sich immer mehr Betreiber für eine Quadromat Pressstation an Stelle einer Vielzahl von Müllcontainern.

## **Gigantische Kosteneinsparungen von Kraftstoff und CO<sub>2</sub>-Emissionen**

Höheres Fassungsvermögen durch Verdichten im Container. Nennen wir ein Beispiel aus der Praxis: Bei einer Wohnanlage von 400 Personen, täglich pro Person ca. 0.4 kg Restabfälle, ergibt sich eine jährliche Abfallmenge von 58'400 kg. Im Betrieb ist ein QMK 650-31 mit einem Presscontainer von 18–20 m<sup>3</sup> Inhalt. Dieser muss nur alle 50 Tage entleert werden, was sieben Entleerungen pro Jahr entsprechen.

# Nach- haltigkeit

**Umweltverträglichkeit, steigende Rohstoffpreise und wachsendes Abfallaufkommen sind Zukunftsfragen, mit denen wir uns täglich auseinandersetzen. Das Quadromat-System lässt all diese Aspekte zusammenfließen und bietet dauerhaft reduzierte Transportwege und grosse CO<sub>2</sub>-Einsparungen. Zudem lässt es sich ästhetisch in die Umgebung integrieren.**

## **Quadromat - Unterirdische Sammelpresse**

Bei einer Investition eines Quadromats von Villiger entscheiden Sie sich nicht nur für eines der weltbesten Systeme, sondern auch für ein Team der Spitzenklasse, welches dahinter steht. Ein Team, das Ihnen mit erstklassigem Service zuverlässig zur Seite steht und dafür sorgt, dass Ihr Quadromat-System rund um die Uhr im Einsatz steht. Aber das ist noch nicht alles. Darüber hinaus erhalten Sie zu Ihrer neuen Anlage unsere "serienmässigen Extras". Nämlich den konkurrenzlos guten Ruf von Villiger. Ein Unternehmen. Ein Name. Seit 1991!

## **Wir dürfen vorstellen: Der Quadromat**

Unsere Forschungs- und Entwicklungsaufwendungen für diese neue Generation übertreffen alles, was wir bislang in die Entwicklung eines neuen Geräts investiert haben. In jeder Entwicklungsphase haben wir Ihre Wünsche und Anregungen berücksichtigt. Aus Erfahrung, um ein bis ins kleinste Detail ausgereiftes Gerät zu schaffen.

Und man darf zudem nicht vergessen: Es war nie günstiger, Abfall effizient und sauber zu entsorgen, als mit dem Quadromat von Villiger!



# Ein System, unzählige Vorteile Quadromat

Patent-Nr. 10189099.4

## **Besonders niedrige Wartungskosten**

Das Liftsystem Quadromat wurde für einen minimalen Wartungs- und Serviceaufwand konzipiert. Der Quadromat ist mit einem einfachen mechanischem System aufgebaut und bietet konkurrenzlos tiefe Wartungsaufwände. Die umfassende Unterstützung unseres Kundendienstes oder der zahlreichen Vertriebspartner schafft Ihnen professionelle Sicherheit - zu jeder Zeit.

## **Erwartungen nicht erfüllen, sondern übertreffen!**

Wir arbeiten ständig daran, dass Sie mit unseren Systemen immer einen Schritt voraus sind. So dürfen wir Ihnen mit Stolz eines der lohnenswertesten Liftsysteme präsentieren, die es heute auf dem Markt gibt.



# Mehr als nur ein Abfallcontainer!



# Suurstoffi Überbauung in Rotkreuz ZG

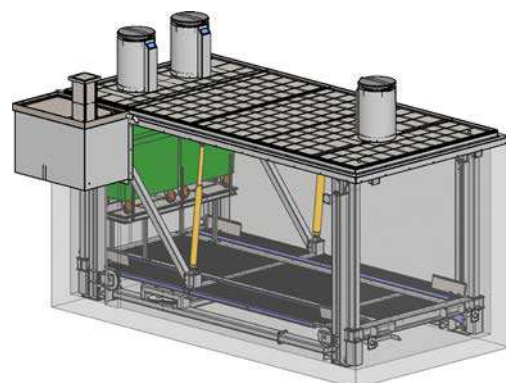
## Abfallentsorgung für über 5'000 Personen

In den vergangenen Jahren entstand auf dem 100'000 m<sup>2</sup> grossen Areal ein völlig neues Quartier mit beeindruckend schönen und modernen architektonischen Bauten. Es besteht aus einem Mix aus Wohnen, Dienstleistungen und Hochschulbetrieb für eine Kapazität von mehr als 5'000 Personen. Auf dem gesamten Areal besteht ein übergeordnetes Energiekonzept in vorbildlicher Weise. All dies ist mit einem vielfältig nutzbaren Freiraum für ein lebendiges Quartier zu unterschiedlichsten Nutzungen verbunden. So wurde auch für eine nachhaltige und emissionsarme Abfallentsorgung entschieden. Für das gesamte Areal mit unterschiedlichen Gebäuden und mehr als 5'000 Personen reichen lediglich vier unterirdische Preßsysteme völlig aus.



## Richtig gute Abfallsammlung

Im gesamten Areal werden nur wenige Schritte benötigt, um zur Sammelstelle zu gelangen. Dank einem ausgeklügelten Konzept genügen lediglich vier Quadromat-Anlagen für mehr als 5'000 Personen. Die Idee basiert unter anderem auf die Wünsche und Inputs der Bewohner; diese möchten in kurzer Zeit ihre Abfälle leeren können - jedoch ohne einen Abfallbehälter direkt vor der Eingangstüre zu haben. Unsere Lösung wird allen Bedürfnissen und Anliegen gerecht!





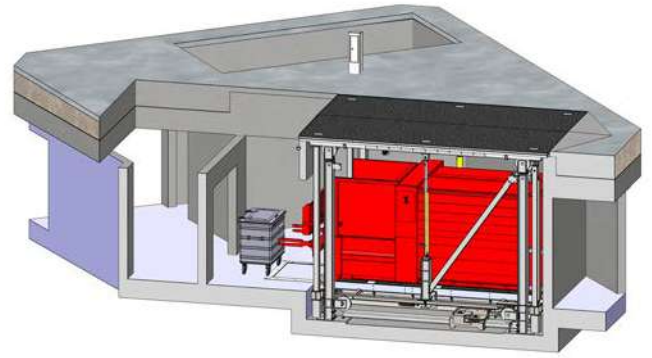
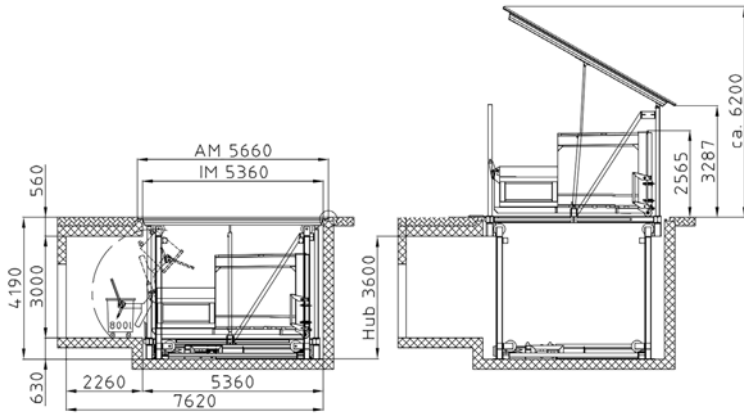
## Zukunftsweisende Abfallentsorgung in der Suurstoffi

### Vier Quadromaten mit aussergewöhnlicher Auswahl

Die Liftsysteme sind mit verschiedenen Optionen ausgestattet - sehen Sie selbst, welche den Bedürfnissen im Quartier entsprechen.







## Wohntürme der neuen Art

Die architektonische Vielfalt im Suurstoffi ist ebenso bemerkenswert wie ihre Einheitlichkeit im Bezug auf die nachhaltige Umsetzung.

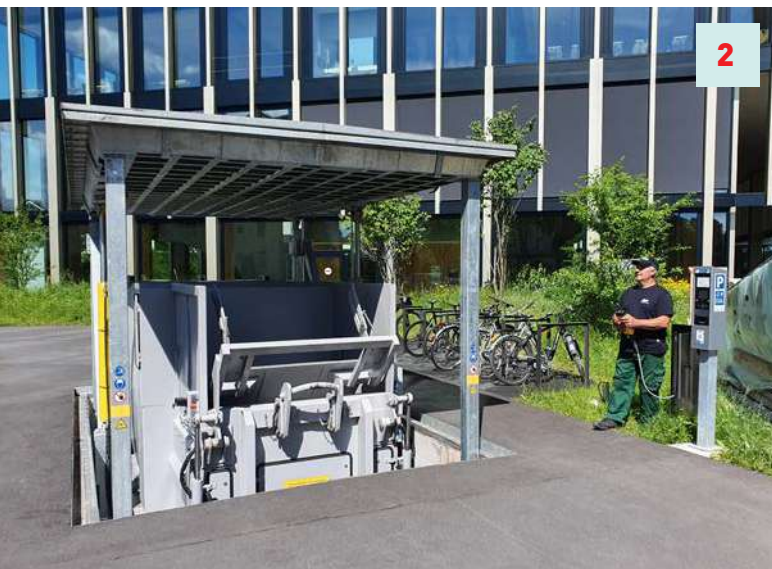
In diesem imposanten Wohn- und Geschäftskomplex wird die Abfallentsorgung in der Tiefgarage abgewickelt. Dort können die Bewohner ihren Abfall in bereitstehende 800-lt-Container bringen. Der Hausdienst bringt die Behälter zum unterirdischen Presscontainer im Liftsystem, wo sie mit der integrierten Waage gekippt werden können.



1

1 Plattform befahrbar mit LKW bis 40 Tonnen.

2 Oberirdische Bedienung des Liftsystems.



2

3 Andocken von Containern mit integrierter Verriegelung. Sichtbarer Sicherheitszaun.

4 Hub-Kippgerät zum Entleeren in Presscontainer.

5 Bedienung des Hubkipperäts.

6 Elektronische Containerverriegelung.



3



5



6



4

## Zusatzausstattungen Suurstoffi

Um die vielen Möglichkeiten und Vorteile des Villiger Quadromaten optimal zu nutzen, halten wir eine Reihe von Zusatzausstattungen für Sie bereit. Dank diesen Lösungen sparen Sie Zeit und erhöhen den Komfort.



Restabfallentsorgung,  
Einwurfsäule Caslano mit Verriegelung



Einwurfsäule mit  
Kartenlesegerät

## Grüngut- Sammlung

Integriert im Liftsystem ist auch eine Grüngut-Sammlung. Bestehend aus zwei Einwurfsäulen mit Zutrittssystem und je einem Rollcontainer unter der Plattform.



Entnahme des Rollcontainers ab dem Podest. Integriert mit einem Füllstandsensoren.

## Abwurfklappe mit Containerkippergerät

Einwurfsäule mit Sackverriegelung, kombiniert mit einer Kipp-Plattform und versenktem Container-Kippergerät.

Über ein integriertes, hydraulisches Kippergerät können Rollcontainer von 700 bis 800 lt entleert werden, zugleich findet eine Identifikation und eine Verriegelung statt. Zeitgleich werden die erhobenen Daten erfasst und ausgewertet.



Baureihe  
QMK-AEK-10

# Quadromat in Pflegeheimen und Spitälern



## Dorfquartier Acherhof - Historisches Haus Acher

Der Acherhof steht südöstlich des Frauenklosters St. Peter am Bach in Schwyz, inmitten einer Gesamtanlage mit Hof, Garten und Ökonomiegebäuden. Der Acherhof bietet ein sehr attraktives Konzept mit einem neuen Dorfquartier für alle Generationen, inkl. Altersheim, Mietwohnungen, Tagesschulen und dem "Restaurant zum Acher". Die gesamte Abfallmenge dieses Areals wird mit einem einzigen Quadromatsystem bewältigt.

**Das Original  
bekommen Sie  
nur von uns.**



# Im Herzen der Schweiz gelegen Feldbreite Emmen

## Emmen im Umbruch

Dank ihrer verkehrsgünstigen Lage im Zentrum der Schweiz kann die Gemeinde Emmen auf eine traditionsreiche Vergangenheit als begehrter Industrie-Standort zurückblicken. Der gesellschaftliche Wandel und der Umbruch von einer Industrie- in eine Dienstleistungsgesellschaft bieten Emmen die einmalige Chance, sich als Wohngemeinde an den wichtigsten Verkehrsachsen der Schweiz mit erschwinglichem Wohnraum neu zu positionieren. Dieser Wandel ist im vollen Gang und betrifft ebenso das Quartier Feldbreite.





### Abfallentsorgung ohne ästhetische Beeinträchtigung

Auf dem neu entstandenen Feldbreitepark mit sanft geschwungenen Fusswegen, den Bepflanzungen mit Sträuchern und Bäumen ergeben sich geschützte Rückzugsmöglichkeiten, Begegnungszonen sowie Erholungsräume. Beispielhaft wurde für die Abfallentsorgung des ganzen Quartiers auf das unterirdische Preßsystem Quadromat gesetzt. Da das System unterirdisch verbaut ist, kommt es nicht zu einer Beeinträchtigung des Landschaftsbildes.



**Wir liefern  
mehr als  
versprochen.**

Ein Quartier, bei dem im Endausbau bis zu 900 Wohnungen bereitstehen, meistert die gesamte Abfallsammlung mit nur vier Quadromat-Anlagen.



### Das macht ihn zum Giganten

Unterflurpressstation mit einer Sammelpresse von 22 m<sup>3</sup> Fassungsvermögen. Das sind ungefähr neun Tonnen Abfall, welcher nur alle fünf Wochen entleert werden müssen.

**1** Integrierter  
Zwischenspeicher, 600 lt

Presscontainer-Entnahme direkt im Liftsystem.



# Beeindruckende Sauberkeit

## Kaum ein Papier bleibt liegen

Untergrund-Sammelstellen leisten mehr, so erhöht sich beispielsweise die Sammelquote, Ordnung, Sauberkeit und durchgehende Erreichbarkeit. Daraus resultiert schlussendlich eine bessere Lebensqualität durch signifikante Minimierungen der Lärm- und Geruchsemissionen.



## Zwei Abfallarten

Sämtliche Restabfälle werden mit dem Quadromat-System gesammelt, mittels einer Einwurfsäule des Typs Caslano mit Zutrittssystem für berechtigte Personen und integrierter Sackverwiegung. Die verursachergerechte Abrechnung erfolgt quartalsweise per Rechnung an den jeweiligen Benutzer.

Bio- und Grünabfälle werden durch den Liftomat LU 400 mit 770 lt Rollcontainern gesammelt, welche wöchentlich über den örtlichen Sammeldienst entleert werden. Die Einwurfsäule Typ Caslano hat ein Zutrittssystem für berechtigte Personen. Jede Einwurfsäule ist mit einem Füllstandsensoren versehen, damit nur eine Säule offen ist. Ist der Container voll, wechselt es zum nächsten leeren Container.





## Multifunktionales Liftsystem Quadromat

Abwurfklappe mit  
integrierter Einwurf-  
säule und seitlichem  
Absturzgeländer und  
einer Anfahrtskonsole.

Baureihe  
QMK-AE-10



# Luzern Allmend

## Quadromat mit multifunktionaler Ausrüstung

Luzern hat ein neues, topmodernes und architektonisch herausragendes Fussballstadion auf der Allmend erhalten. Ein Quadromat ist nahe davon neben einem Gebäudekomplex mit Wohnungen und Gewerben integriert.

Der Entsorgungsbetrieb der Stadt Luzern hat neben dem Gebäude ein Untergrund-Liftsystem Quadromat installiert. Dort kann der Abfall des neuen Gebäudekomplexes entsorgt werden. Zusätzlich dazu wird auch der eingesammelte Abfall der Kleinsammel-Fahrzeuge aus dem öffentlichen Grund in das Liftsystem gekippt.



Das Entladen einer Kehrmaschine.



Einwurfsäule Typ Casano mit Schliesssystem.



Auskippen eines Transportanhängers. Baureihe QMK-AE-10.

# Tradition verpflichtet

## Quadromat-Anlage erfüllt die hohen Nachhaltigkeitsziele

In einem historischen Gebäude am Westufer des Seebeckens, am Mythenquai, hat die Zürich Versicherungsgesellschaft ihren Firmensitz. Das Gebäude wurde umfassend restauriert und zusätzlich mit einem modern erweiterten Gebäudekomplex für das nächste Jahrhundert ergänzt. Der Konzern hat sich bei der Erweiterung und Sanierung hohe Nachhaltigkeitsziele gesteckt. So wurde im Erweiterungskomplex für die Abfall-Entsorgung im Gebäudeinnern ein Quadromat-Liftsystem installiert.



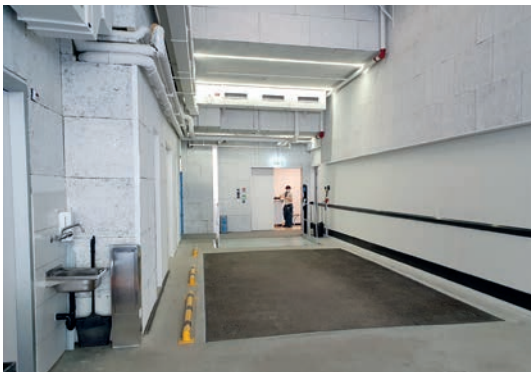
## Entsorgungslösungen im Innern vom Gebäude

Das Liftsystem Quadromat ist die perfekte Lösung für Bauvorhaben mit geringen Platzverhältnissen. In diesem Fall wurde ein Serienprodukt QMK 650-31 eingebaut. Es wurde lediglich eine höhere Hubhöhe angepasst.





Die einfache Bedienbarkeit und die hohe Anlagenzuverlässigkeit zeichnen unsere Lösungen aus. Wir legen sehr viel Wert auf die Integration Ihrer individuellen Wünsche und entwickeln gemeinsam mit Ihnen passende Lösungen für den Innen- und Aussenbereich.



Liftplattform be-  
fahrbar mit LKW  
bis 40 Tonnen.

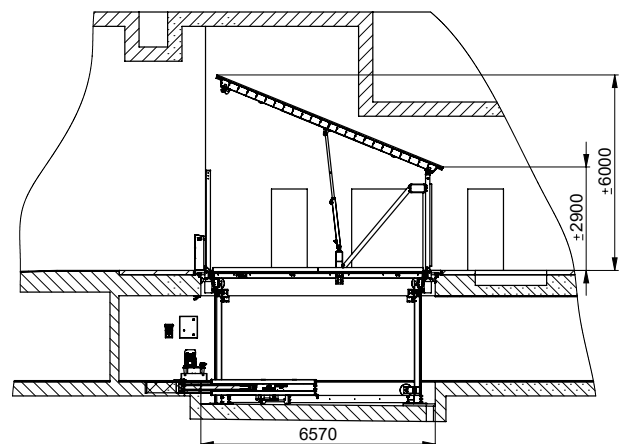
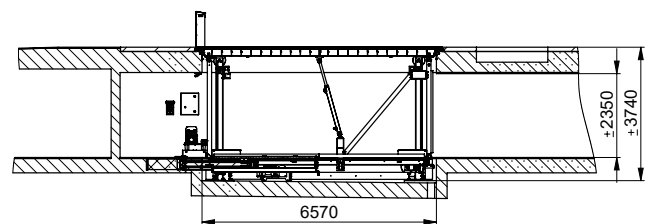


Hochgefahrener  
Lift für das Bela-  
den des Press-  
containers.



Liftsystem mit  
einer allseitigen  
Zaunverkleidung.

- 1** Hochgefahrener Lift,  
Sicht von der Einwurfseite.
- 2** Presscontainer im  
unteren Stock für  
die Befüllung.
- 3** Ver- und Entsorgungshalle  
mit grossem Einfahrtstor.





# Dübendorf

## Abfallsammlung im Wandel der Zeit

Die Stadt Dübendorf wächst und verändert sich stetig. Dübendorf zählt rund 30'000 Einwohnerinnen und Einwohner und ist damit die viertgrösste Gemeinde im Kanton Zürich. Dübendorf zeichnet sich als unmittelbarer Vorort zur Finanz- und Wirtschaftsmetropole Zürich durch eine hohe Standortgunst aus. Diese Entwicklung wirkt sich auf die grösseren Wohnbaukomplexe aus. So entstehen attraktive Wohnmöglichkeiten, bei denen nebst vielen anderen Vorteilen ein hoher Komfort geboten wird. Villiger unterstützt mit seinen Systemen diese Annehmlichkeiten durch die Möglichkeit, dass der Abfall an verschiedenen Orten in der Nähe mittels einem Quadromat-System gesammelt werden kann.





**Wir sind  
Villiger:  
einfach  
profihaft.**



# Dübendorf

## Die wirtschaftliche Lösung

**Die eindrücklichen Wohntürme mit moderner und zeitloser Architektur sowie einer facettenreichen Infrastruktur bieten begehrte Wohnmöglichkeiten.**

Daraus entstehen aber auch grössere Abfallmengen, die jederzeit entsorgt werden müssen. Dazu eignet sich kein anderes System besser als das unterirdische Presssystem Quadromat.

### **Design und Funktionalität auf höchstem Niveau**

Ein Quadromat-System wirkt repräsentativ und kann unmittelbar in einen Wohnkomplex integriert werden, ist aber auch jederzeit zugänglich. Dadurch ist es in vielen Fällen die einzig sinnvolle Lösung für den professionellen Umgang mit einer grossen Abfallmenge.



# Abu Dhabi

## Abfallsammlung im Land der Superlativen

Abu Dhabi - die Hauptstadt des Emirats Abu Dhabi und der Vereinigten Arabischen Emirate, befindet sich auf einer 70 Quadratkilometer großen Insel im Persischen Golf, im Mangrovengürtel. Im Kern der Stadt wohnen ca. 1,5 Millionen Einwohner. Villiger hat für ein neu entstandenes, grossflächiges Quartier mit zahlreichen Büros und Wohnkomplexen ein System für die Abfallsammlung installiert: eine Quadromat-Anlage, welche ergonomisch in einer Tiefgarage verbaut wurde.



### Erhöhen Sie die Attraktivität Ihrer Immobilie

Auch in Ländern wie Abu Dhabi ist die Abfallentsorgung im Wandel. In diesen warmen Regionen wird der Abfall aber mehrheitlich immer noch oberirdisch in Rollcontainern entsorgt. Dies führt in sehr kurzer Zeit zu unangenehmen Gerüchen.

Dieses Beispiel zeigt, dass es auch anders gehen kann: mit einem integrierten Quadromat im Gebäudekomplex.

1

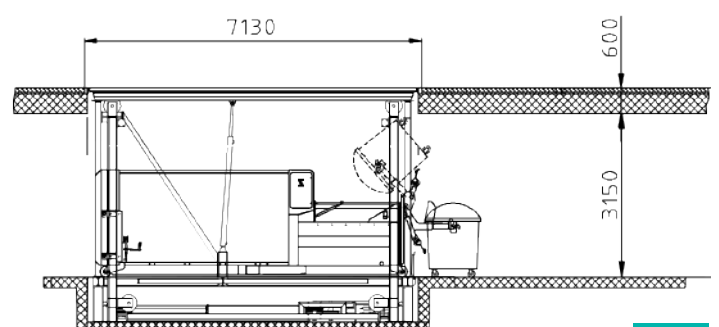
Aus der Tiefgarage hochgefahrenes Liftsystem.

2

Beladen eines Presscontainers aus dem Lift.

3

Kippen eines Rollcontainers (1'100 lt) in den Presscontainer.



# Stadt Lugano

## Die Kartonsammlung in der Premiumklasse

Lugano ist eine Stadt mit 64'000 Einwohnern im italienischsprachigen Kanton Tessin im Süden der Schweiz. Der schweizerisch mediterrane Kulturmix ähnelt dem in der norditalienischen Lombardei. Die Mischung zeigt sich sowohl in der Architektur als auch in der Küche. Die Stadt liegt am Nordufer des Luganersees inmitten der Berge.

Seit Jahren wird der Restabfall in Untergrundcontainern gesammelt. Zwischenzeitlich stehen im ganzen Stadtgebiet über 900 Unterflurcontainer. Im historischen Stadtzentrum sind unzählige Bars, Restaurants, Hotels und Verkaufsgeschäfte beheimatet, wo täglich grosse Mengen an Karton anfallen. Unmittelbar neben dem Stadtzentrum wurden vier Pressanlagen installiert, bei denen die Gewerbebetreiber und auch Private ihre Kartonabfälle fachgerecht und bequem entsorgen können.



## Premium-Merkmale

### Professionelle Abfall- & Kartonsammlung in der Innenstadt

So unterschiedlich Ihre Anforderungen an Ihr Untergrundsystem sind, so vielfältig und kompetent sind unsere Lösungen. Individualität und Ästhetik sind bei uns nicht bloss Schlagwörter. **Wir leben es!**

Entsorgungsstelle inmitten historischer Gebäude im Altstadt-Innenhof der Stadt Lugano.

# Hier werden Visionen verwirklicht!



# Karton

**Wir alle kennen die folgende Situation: Wohin mit den Unmengen an Verpackungskarton?**

Täglich fallen überall grosse Mengen an. Die Tendenz ist zudem seit einiger Zeit deutlich steigend. Diejenigen, welche in ihrer Nähe eine Entsorgungsstation haben, dürfen sich zu den glücklichen zählen. Seit Jahren sind in der Stadt Lugano unterirdisch Quadro-mat-Pressen installiert, mit welchen die immer grösser werdende Kartonflut bewältigt wird.



Kartonsammlung mit einem Quadromat 650-31. Steinplattform mit Gefälle, dem Gelände angepasst. Drei Untergrund-Container Sub-Vil für Restabfälle.





# Kleinstadt Lenzburg

**Die Kleinstadt mit der mittelalterlichen Altstadt von nationaler Bedeutung liegt im Zentrum der Schlosregion Lenzburg.** Zur Schlosregion gehören die Schlösser Lenzburg, Hallwil, Wildegg, Brunegg und das Schloss Habsburg. Das Städtchen Lenzburg zählt über 11'000 Einwohner und liegt zentral im Schweizer Mittellandkorridor gelegen, rund 25 km westlich von Zürich.



## Wohnen im Lenz

**Im Stadtteil im Lenz wohnt man in einem modernen Quartier und gleichzeitig in einer beliebten Kleinstadt.**

In den vergangenen Jahren wurden 500 moderne Wohnungen und zahlreiche Arbeitsplätze geschaffen. Auch in diesem Quartier hat man sich für eine zukunftsweisende Abfallentsorgung entschieden. So wurden auf dem Areal drei Untergrund-Liftsysteme Quadromat für Bio-Gemeingut und Restabfall installiert.

# Einwurfsäulen für alle Abfälle

**Der Sammelvorgang beginnt mit der passenden Einwurfsäule und dem geeigneten Zutrittssystem!**

**Einfach geschlossen:** Egal, ob für eine Wohnüberbauung, für Gewerbe- oder Industriekunden – wir bieten Ihnen ein breites Spektrum an individuellen Lösungen von Schliesssystemen. Ob via herkömmlichem Schliesszylinder mit Schlüssel oder durch Online-Zutrittssysteme mit Badge oder Smartphone, Sie haben die Wahl! Zudem können Zutrittslösungen als Neuprodukt oder nachträglich umgerüstet werden.

**Schliesszylinder:** Auch ein kundenseitiger Hausschliesszylinder, Rundzylinder oder Profilhalbzylinder sind möglich. Die Zylinderlänge wird vorgängig mit Villiger abgestimmt. Die Ausführung ist als Riegel- oder Fallenschloss möglich und zudem optional mit einem Fusspedal kombinierbar.

**Zutrittssystem:** Bedienbar durch Badge/Smartphone oder Zutrittskarte. Die Öffnungszeiten für die Benutzer können definiert werden, um Entsorgungen ausserhalb der gängigen Zeiten zu verhindern. Durch das Online-Zutrittssystem können die Berechtigungen der Benutzer mittels Badges sowie Smartphone einfach und bequem vom Büro aus getätigt werden. Das Online-Zutrittssystem kann in die Doppeltrommel eingebaut werden, so wird die Abrechnungsmöglichkeit mittels Volumen ermöglicht. Die Anzahl Einwüfe werden durch das Zutrittssystem gezählt und im System verbucht.

**Ausrüstung Zutrittssystem mit Gebührensackerkennung:** Inklusiv eines Controlling-Systems, um falsche und lose Abfallsäcke zu reduzieren/vermeiden. Ebenfalls kombinierbar mit Fusspedal. Zudem erhalten Sie jederzeit Zugriff auf den Batteriestatus. Auch Fernsoftware-Updates sind möglich.

## Einwurfsäule Serie Lugano



Top-Einwurf Papier,  
Typ Einwurfsäule  
**Lugano 170**



Klappen-Einwurf,  
Typ Einwurfsäule  
**Lugano 250**



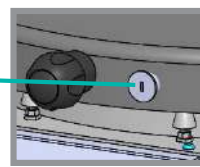
Doppeltrommel,  
60 - 100 lt, Typ Einwurfsäule  
**Lugano 200**



## Einwurfsäule Serie Caslano



Deckel-Schloss



Zutrittssystem



Zutrittssystem  
mit Verriegelung



# Ascona Historische Altstadt

## Elegante Lösung für den Restabfall

Der Ferienort Ascona liegt unmittelbar neben Locarno und ist der tiefstgelegene Ort der Schweiz. Er liegt auf lediglich 196 Metern über Meer am Nordufer des Langensees, des Lago Maggiore. Ascona ist für die historische Altstadt, die südländische Seepromenade mit dem Strassencafés und das milde, mediterrane Klima berühmt.

Die Gemeinde Ascona (ca. 5'500 Einwohner) hat sich für den anfallenden Restabfall an der Promenade schon vor 10 Jahren für drei Untergrund-Presscontainer des Typs Quadromat entschieden.





# Bellinzona Bahnhof

## Quadromatanlage beim historischen Bahnhofgebäude in Bellinzona

An 365 Tagen im Jahr, von früh bis spät, finden Sie am Bahnhof Bellinzona alle Produkte des täglichen Bedarfs sowie Dienstleistungen und vieles mehr. Im Zusammenhang mit dem Umbau des Bahnhofs wurde auch die Abfallentsorgung auf den neusten Stand gebracht. So wurde direkt daneben ein Quadromat-System installiert.



### Quadromat QMK 650-31:

- mit Abwurfklappe und Container-Kippgerät für 800-lt-Container
- Rückseitig zwei Abwurfsäulen für PET-Flaschen und Aluminium-Dosen
- alle Säulen sind inkl. Zutrittssystem





# Gallusplatz St. Gallen

## **Am Gallusplatz nahm die städtische Siedlungsentwicklung ihren Anfang.**

Unmittelbar vor den Klostermauern liessen sich Handwerker und andere Leute nieder, die als erste St.Galler nicht zur klösterlichen Gemeinschaft gehörten. Innerhalb der St. Galler Altstadt wirkt der Gallusplatz ungewöhnlich grosszügig. Mitten auf dem Platz erinnert ein 1936 von Rudolf Seitter gestalteter Brunnen an den heiligen Gallus. Im Oktober 2006 fand die Erneuerung der Erdgas- und Wasserleitungen um den Gallusplatz statt. Im September 2008 wurde der Kredit für das Gesamtprojekt, samt künftiger Verkehrsorganisation, genehmigt. Im Januar 2011 startete das Baujahr und im April 2012 waren die Bauarbeiten am Gallusplatz beendet. Der Start ins Gallus-Jubiläum fand am 31. August 2012 mit der Einweihung des Platzes, einem Quartierfest und diversen Feierlichkeiten statt.

# Quadromat in St. Gallen

## Unterflur Presscontainer in der Innenstadt

Die Stadt St. Gallen ermöglicht den Anwohnern und dem Gewerbe in der Innenstadt eine zweite Möglichkeit zur Abfallentsorgung neben dem örtlichen Sammeldienst, welcher die Abfallsäcke auf der Strasse einsammelt.

Die engen Platzverhältnisse erlauben jedoch keine herkömmlichen Unterflur-Container via Kran-Entleerung. Aus diesen Platzgründen wurden an neuralgischen Punkten mehrere unterirdische Quadromat-Presscontainer installiert, die sich perfekt ins schöne Altstadtbild integrieren.





**Links:** Einwurfsäule Caslano mit Zutritts-system integriert mit der Abwurfklappe. Plattform mit Rastersteinbelag.

**Oben:** Auskippen aus dem Transportanhänger.

# Mehr als nur ein Abfall-Sammelsystem

**Kaum mehr vorstellbar, falls heute auf dem neu erstellten Gallusplatz noch über 200 Stück der herkömmlichen Abfallcontainer stehen würden. Um diese hohen Mengen an Abfall-Behälter zu ersetzen, wurden vier unterirdische Quadromat-Pressen installiert.**

## **Überzeugende Premium-Merkmale**

Es sind viele Premium-Merkmale von Beginn an in die Entwicklung eingeflossen. Dadurch entstand ein extrem vielseitiges Liftsystem, wie kaum ein anderes. Nicht ohne Grund dürfen wir auf einen breiten, zufriedenen Kundenstamm zählen. Unsere Referenz-Anlagen sprechen eine deutliche Sprache.





# Norwegen

## Quadromat-System beim Tor zu den norwegischen Fjorden

Norwegen ist ein skandinavisches Land, das bekannt ist für seine Berge, Gletscher und tief eingeschnittenen Küstenfjorde. Die Hauptstadt Oslo beherbergt zahlreiche Grünanlagen und Museen. Im Osloer Vikingskipshuset sind Wikingerschiffe aus dem 9. Jh. zu sehen. Bergen ist mit seinen typischen bunten Holzhäusern ein beliebter Startpunkt für Bootsfahrten in den dramatischen Sognefjord. Norwegen ist auch ein begehrtes Angel-, Wander- und Skiziel. Zu den bekanntesten Wintersportorten zählt Lillehammer, Austragungsort der Olympischen Winterspiele 1994.





# Stavanger

## Mit ca. 130'000 Einwohnern ist Stavanger die viertgrösste Stadt Norwegens

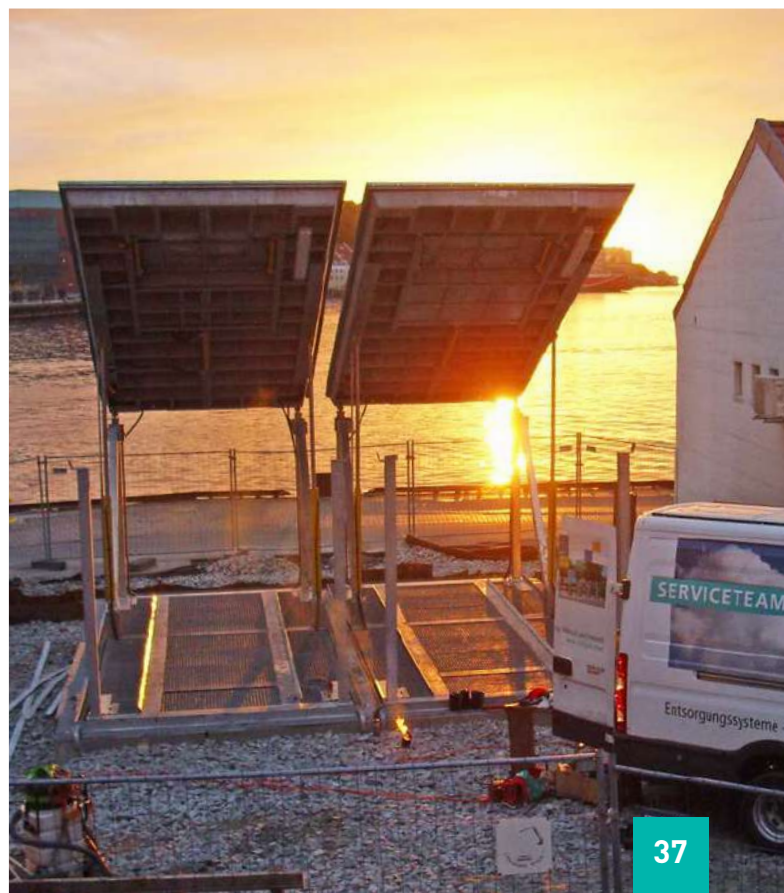
Die Stadt ist bekannt als Norwegens Erdöl-Metropole. Durch seine Lage am Meer war Stavanger schon immer eine internationale Stadt, die von ausländischen Strömungen beeinflusst wurde. Stavanger besitzt mehrere sehr interessante Museen wie z.Bsp. das Norwegische Erdölmuseum.

Der Zugang zur Altstadt ist mit Entsorgungsfahrzeugen erschwert. Das Entsorgungsamt bietet ihre Dienste in einem kleinen Elektrofahrzeug an und sammelt Restabfälle und Karton ein. Um kurze Fahrtwege für die Abladung zu gewährleisten, wurden ausserhalb der Altstadt zwei unterirdische Presstationen installiert.

## Immer produktiv im Einsatz

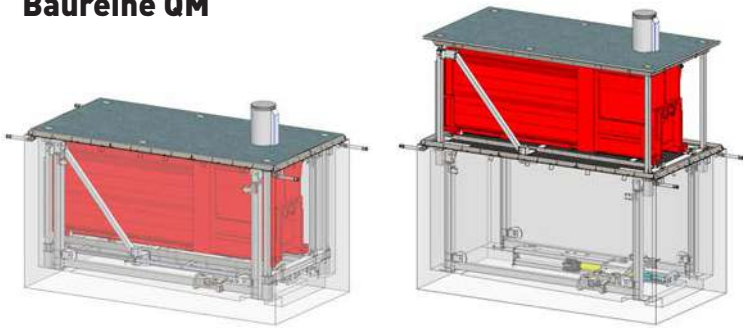
Für die immense Menge an Abfall, die täglich eingesammelt und in kleine Fahrzeuge verladen wird, müssen oft lange Fahrten zur Entladestelle vorgenommen werden. Dafür haben wir die Lösung: mit einer Unterflur-Pressstation Quadromat. Sie können die Anlage präzise dort einbauen und entladen, wo der Abfall anfällt. So sparen Sie Zeit sowie Kosten und schonen die Umwelt.

Montage durch das Villiger-Serviceteam.



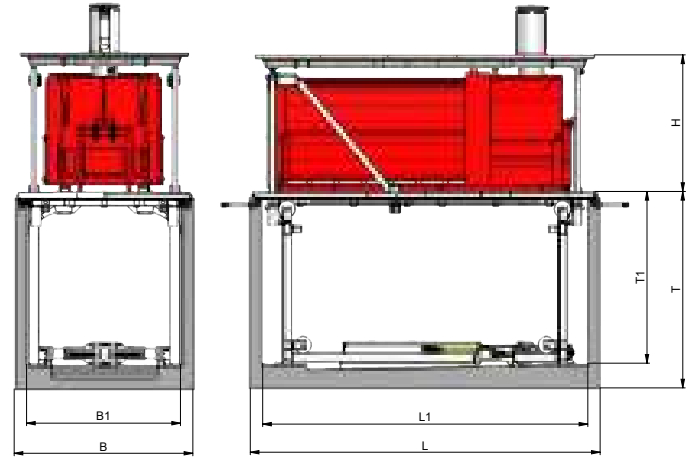
# Quadromat Typenbezeichnungen und Planungsgrundlagen

## Baureihe QM

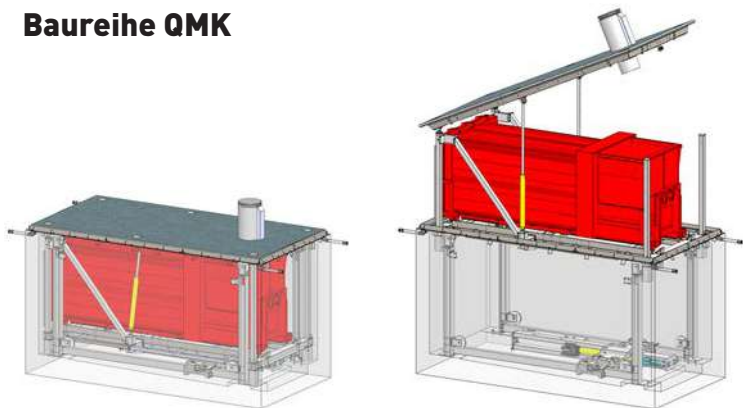


QM	530-26	530-31	650-31	650-31 XL
L	5800	5800	7000	7000
L 1	5370	5370	6570	6570
T	3970	3970	3970	4170
T 1	3470	3470	3470	3670
H	2880	2880	2880	3080
B	3040	3540	3540	3540
B 1	2610	3110	3110	3110
Hublast ca. (t)	15	15	15	16

Bei diesem Modell kann die Plattform nicht gekippt werden. Bei einem Presscontainertausch muss der Container aus dem Lift gehievt und anschliessend auf den LKW hochgezogen werden oder umgekehrt.

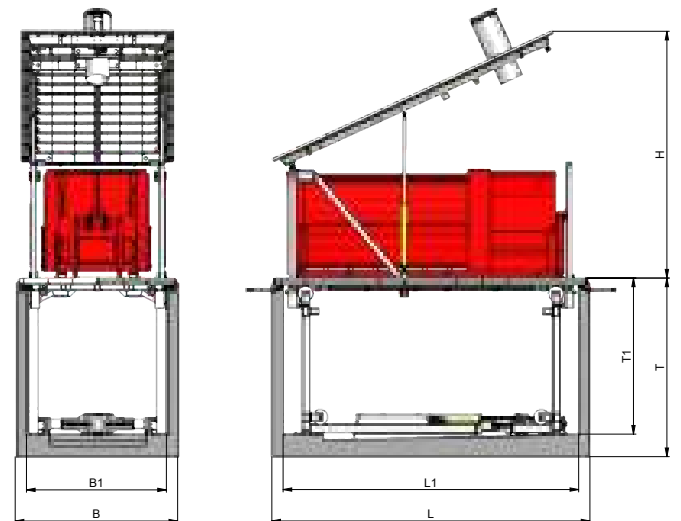


## Baureihe QMK



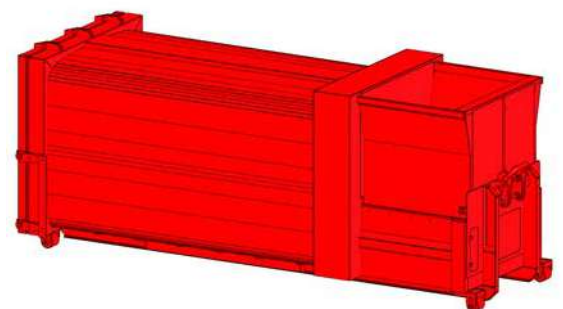
QMK	530-26	530-31	650-31	650-31 XL	700-32
L	5800	5800	7000	7000	7500
L 1	5370	5370	6570	6570	7000
T	3970	3970	3970	4170	4170
T 1	3470	3470	3470	3670	3670
H	5200	5200	5500	5500	6000
B	3040	3540	3540	3540	3710
B 1	2610	3110	3110	3110	3210
Hublast ca. (t)	15	15	15	15	16

Bei diesem Modell kann die Plattform mittels Hydraulikzylinder hochgekippt werden. Im Liftsystem wird es somit ermöglicht, den Presscontainer auf den LKW hochzuziehen oder runterzufahren.



## Presscontainer QM und QMK

Container	530-26	530-31	650-31	650-31 XL	700-32
Länge max.	5250	5250	6470	6470	6900
Breite max.	2050	2450	2450	2450	2550
Höhe max.	2550	2550	2550	2720	2720
Inhalt max. (ca.)	10-12 m <sup>3</sup>	14-16 m <sup>3</sup>	16-19 m <sup>3</sup>	22 m <sup>3</sup>	21-23 m <sup>3</sup>
Absetz	Auf Anfrage	Auf Anfrage	Auf Anfrage	Nein	Nein
Abrollgerät	Ja	Ja	Ja	Ja	Ja
Gewicht ca. (kg)	4150	4350	4550	4550	4600

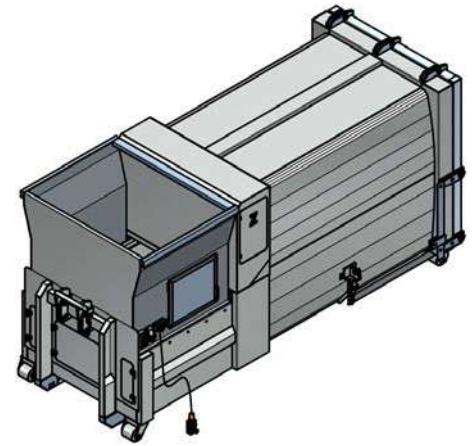
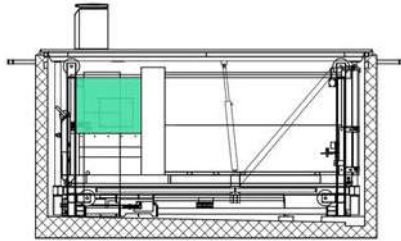
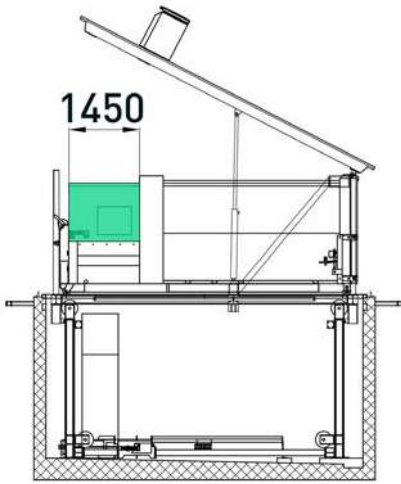


Details Presscontainer auf Anfrage.

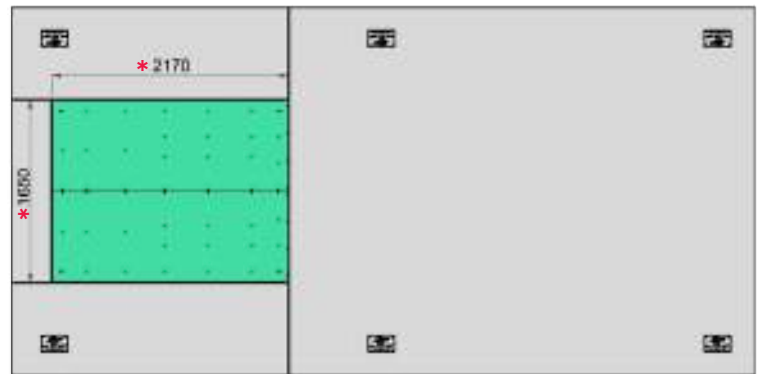
# Presscontainer Planung

## Säulenabwurf

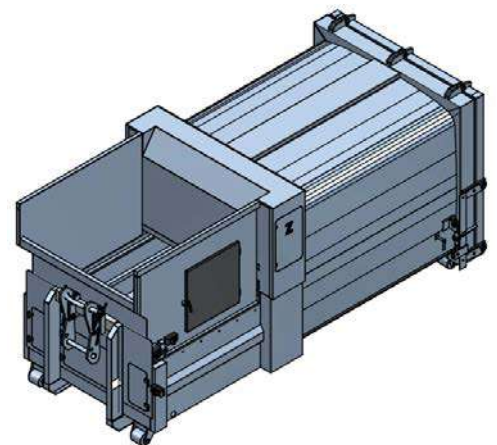
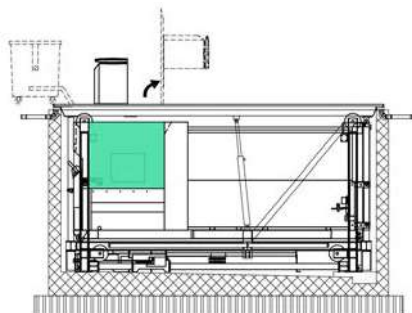
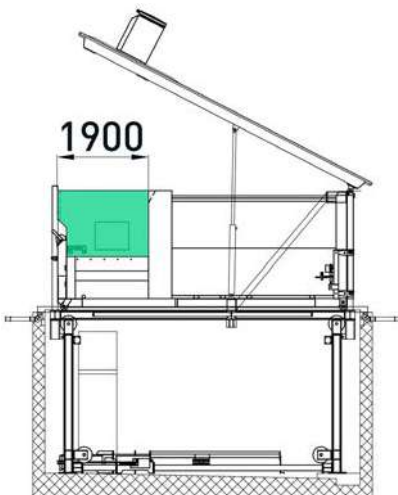
Bei einem direkten Säulen-Abwurf ist der Einfülltrichter des Presscontainers kleiner gewählt worden, somit wird das Container-Volumen grösser.



**Abwurfklappe / Option mit Einwurfsäule:** Bei einer integrierten Abwurfklappe wird der Einfülltrichter beim Presscontainer grösser ausgelegt, so dass der Behälter beim Kippen ausreichend Platz hat.



\* Masse Abwurfklappe

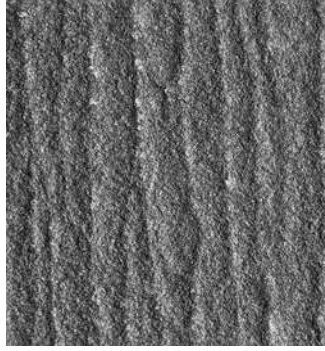


## Wichtige Anforderungen an Presscontainer

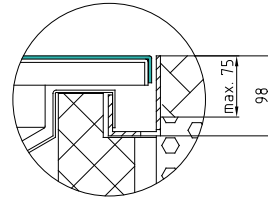
- Dichtheit der Heckklappen durch Rundumdichtung & Spanschrauben
- Hochgezogene Wände beim Einwurftrichter
- Seitliche Servicetür beim Einwurftrichter
- Potentialfreie Kontakte über Stecker abgegriffen (Anbindung an Liftsystem)
- Autostart mittels Lichtschranke
- Pressvorgang zeitgesteuert (Thermoschutz)
- Füllstand-Meldesystem via E-Mail

# Plattformbeläge

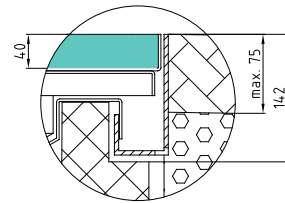
## Übersicht der Bodenbeläge



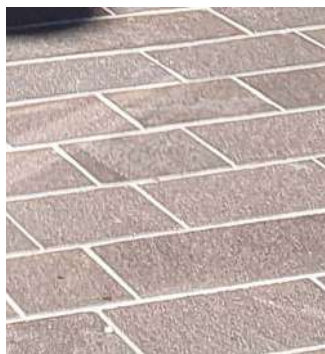
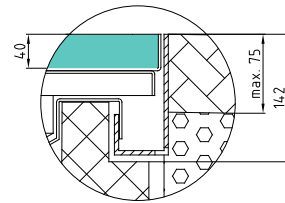
**Hartbelag (4 mm)**



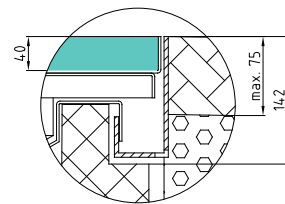
**Gussasphalt (40 mm)**



**Rastersteinbelag (40 mm)**



**Steinbelag (40 mm)**



### Fragen Sie die Profis!

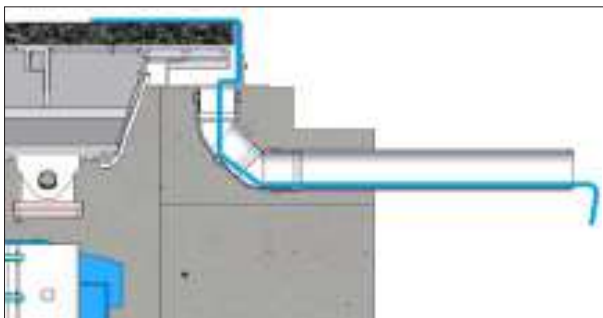
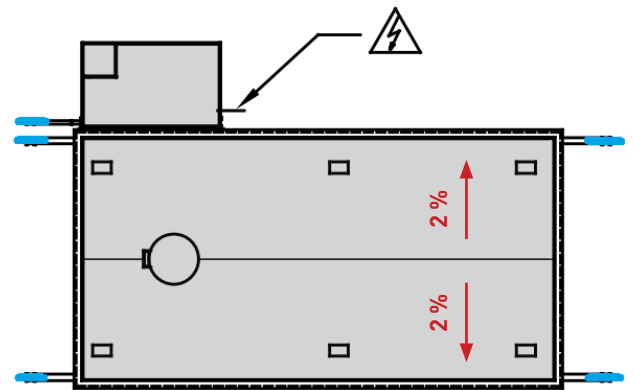
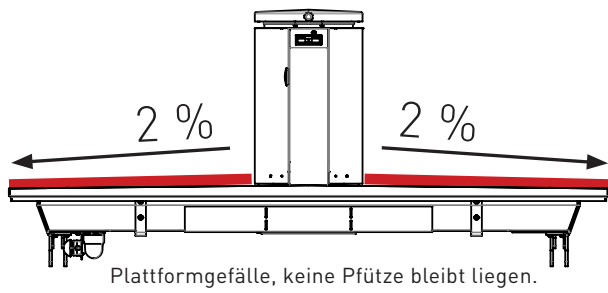
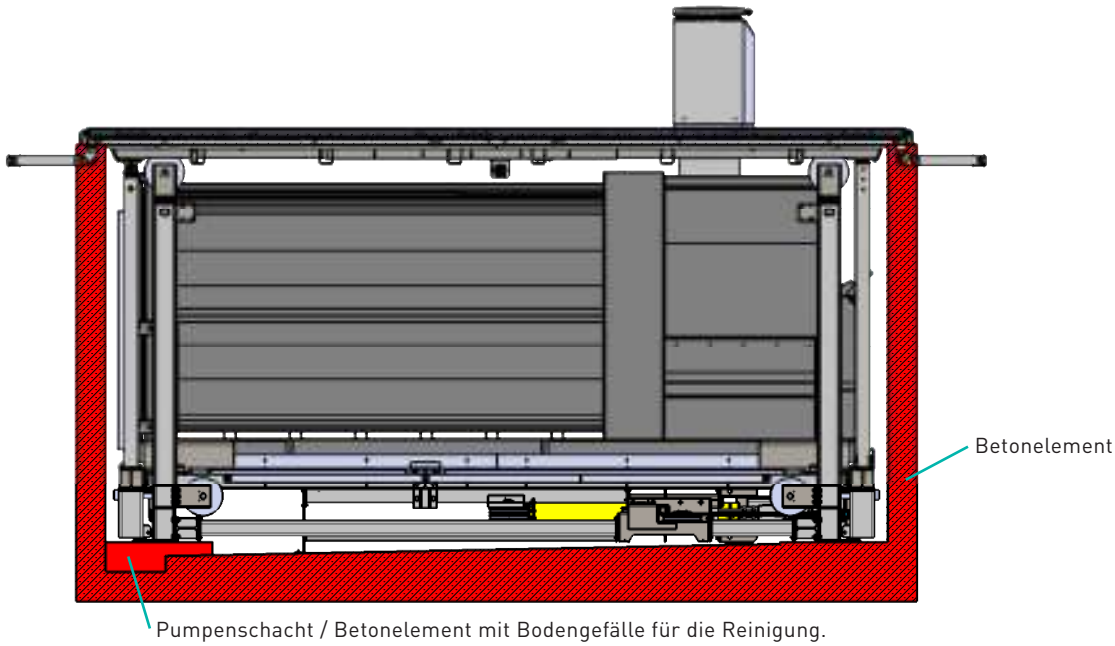
Wir beliefern Sie auch mit allen Plattformbelägen; als Standard verwenden wir den Gussasphalt.

Aufbringen eines Gussasphalts.

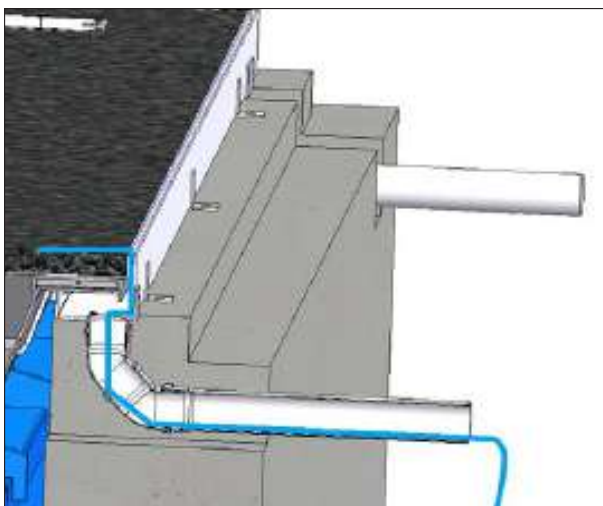
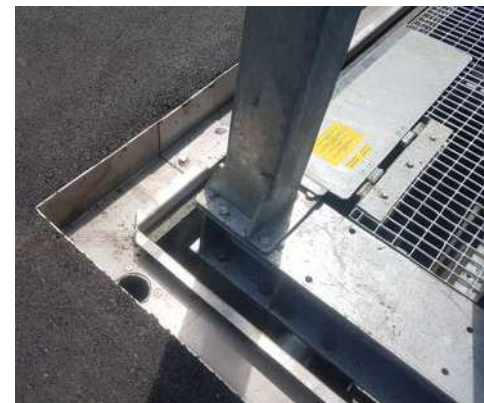


# Entwässerung / Abschlussrahmen

Der Abschlussrahmen ist die Trennung zwischen der Liftplattform und dem Betonelement mit dem Erdreich/Strassenbereich. Sämtliches Oberflächenwasser läuft über die Plattform in den Abschlussrahmen.



Abschlussrahmen mit Kanalisationsanschluss.



Entwässerungs-Rohre, Technikerschacht und Plattform





## Quadromat QMS 600-25

# Die neue Baureihe

Patent-Nr. EP3694792A1 (zum Patent angemeldet)

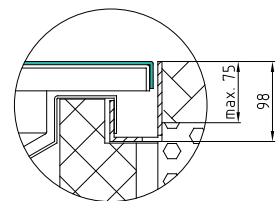
### Innovationen, made by Villiger

Bei Villiger wird jeder grosse Schritt vom Geist der Innovation angetrieben. Er treibt unsere Leidenschaft für die Vorstellung, das Design und die Erschaffung von bahnbrechenden Produkten und Lösungen stetig an.

**Für neue Bedürfnisse:** Wir haben echte Quadromatenprofis wie Sie getroffen. Sie haben uns Ihre Anforderungen geschildert und Ihre Erfahrungen mit Villiger Liftsystemen mit uns geteilt. Daraus entwickelten wir eine neue Baureihe.

- a) Transportierbar auf LKW und See-Container (Seefracht-Tauglich, 20 Fuss)
- b) Erhältlich als Betonelement oder als Stahlwanne, verzinkt
- c) Für Presscontainer-Volumen von 10 m<sup>3</sup>
- d) Lieferbar komplett anschlussbereit
- e) Kurze Montagezeit, in kürzester Zeit einsetzbar

### Hartbelag (4 mm)

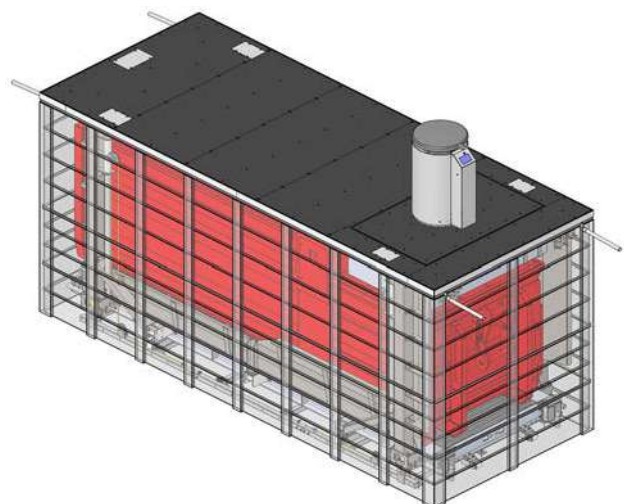
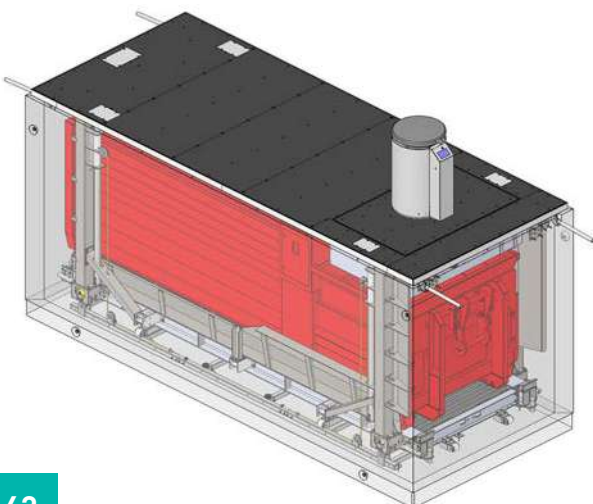


#### Quadromat QMS 600-25

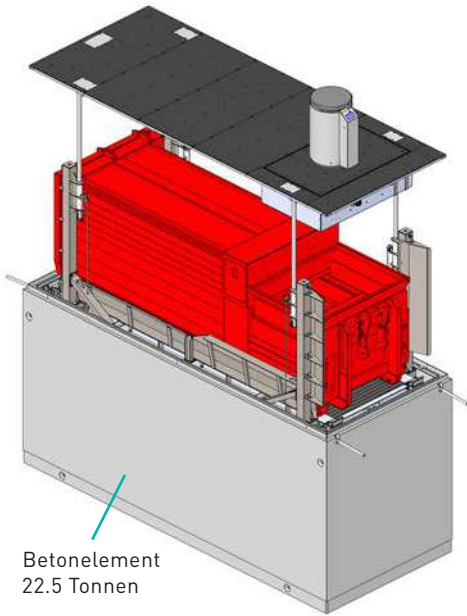
Ausführung mit Fertigbetonelement.

#### Quadromat QMS 600-25

Ausführung Stahlcontainer, verzinkt, 20 Fuss.  
Kann als Container-Seefracht transportiert werden.

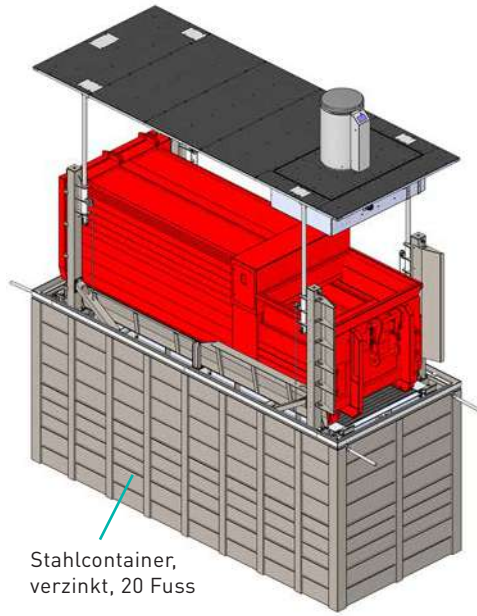


Lift ausgefahren, mit Betonelement



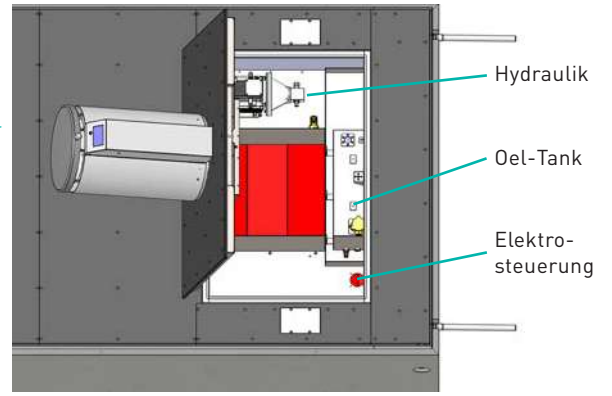
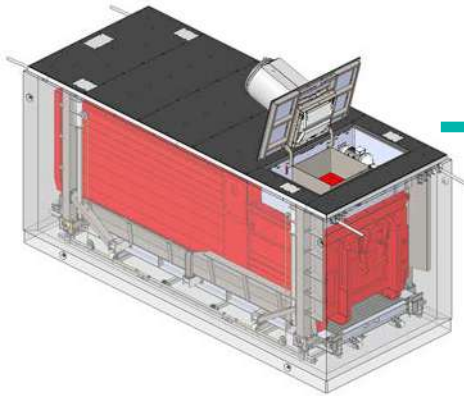
Betonelement  
22.5 Tonnen

Lift ausgefahren, mit Stahlcontainer



Stahlcontainer,  
verzinkt, 20 Fuss

Gesamte Hydraulik  
und Elektrosteuerung  
ist in die Plattform  
integriert. Zugang  
durch Aufklappen der  
Serviceklappe.

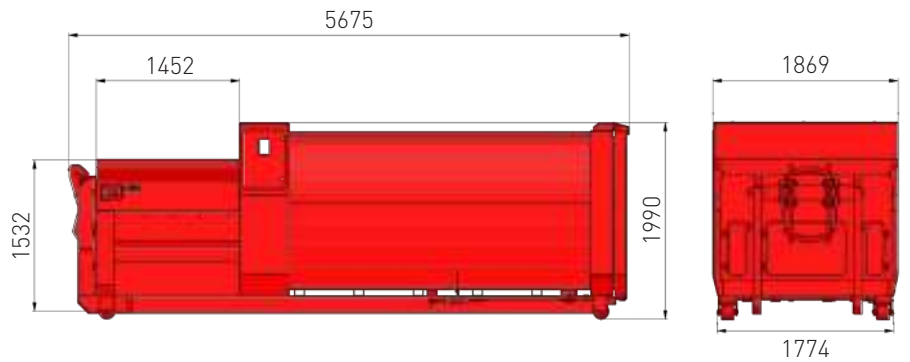
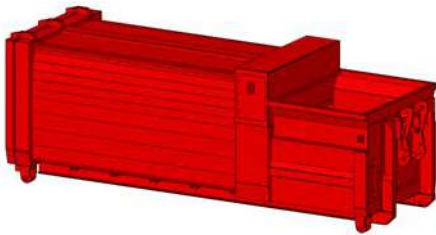


Hydraulik

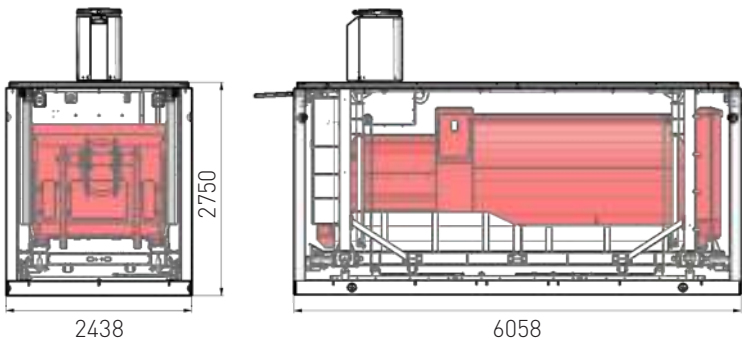
Öl-Tank

Elektro-  
steuerung

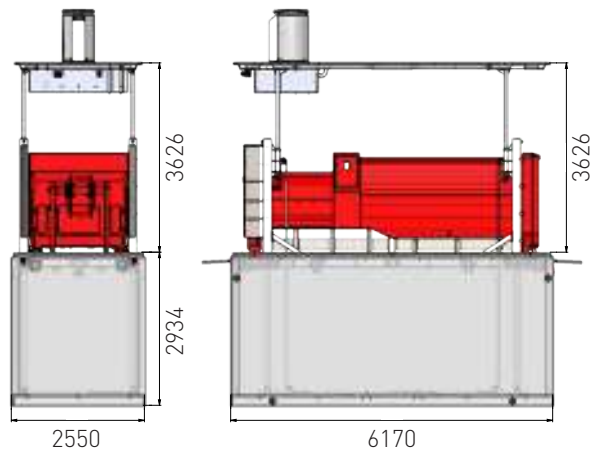
Presscontainer QMS, Inhalt 10 m<sup>3</sup>



Masse Stahlcontainer, 20 Fuss



Masse Betonelement



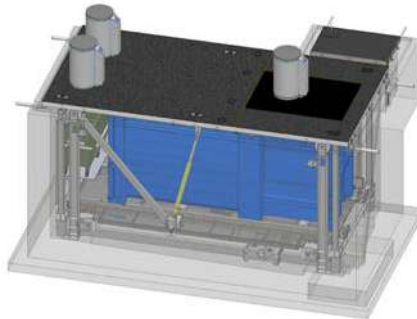
# Viele Optionen. Eine klare Wahl.

Das Liftsystem Quadromat ist zu Recht bekannt für ein aussergewöhnlich hohes Mass an Effizienz und einer platzsparenden Art der Abfallsammlung sowie nicht zuletzt auch durch eine enorm hohe Bedienerfreundlichkeit.

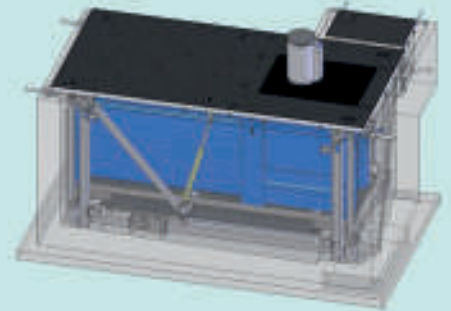
## Einzigartige Vielfalt: das multifunktionale Liftsystem Quadromat

Der Villiger Quadromat verbindet hervorragende Eigenschaften und eine hohe Flexibilität sowie eine Vielzahl an Zusatzfunktionen. Dadurch wird er zum wirtschaftlichen Multitalent für Kommunen und Dienstleister.

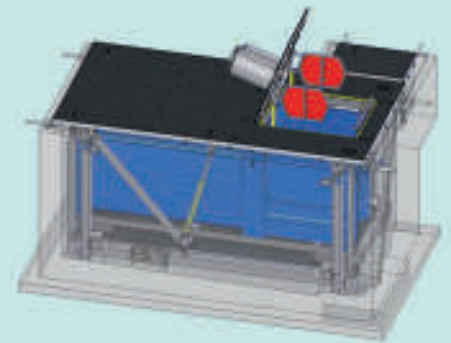
**QMK-B2: Einwurfsäule für die Sammlung von Rest- und Bioabfällen.**



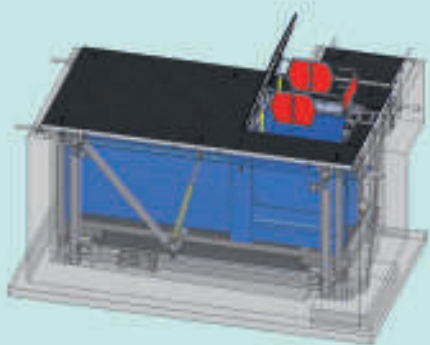
**QMK-AE-10: Abwurfklappe MIT Einwurfsäule und Anfahrkonsole sowie Seitengeländer**



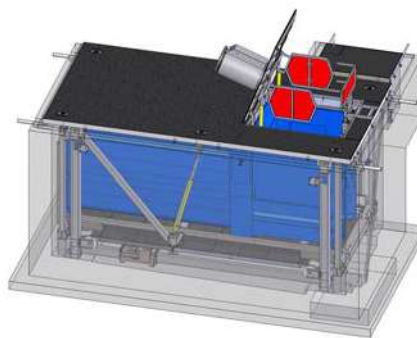
**QMK-AE-10**



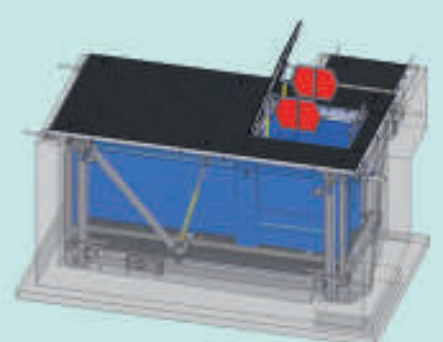
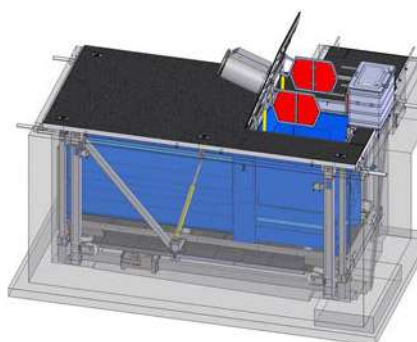
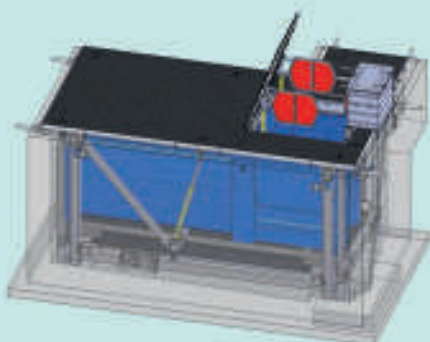
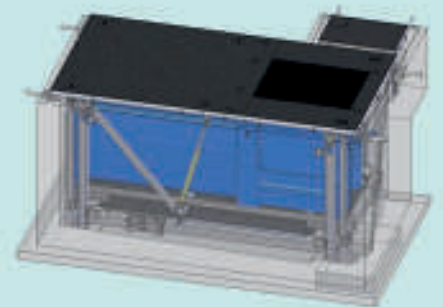
**QMK-AK-10: Abwurfklappe OHNE Einwurfsäule, mit Containerkippergerät und Seitengeländer**



**QMK-AEK-10: Abwurfklappe MIT Einwurfsäule und Containerkippergerät sowie Seitengeländer**



**QMK-A-10: Abwurfklappe OHNE Einwurfsäule, mit Anfahrkonsole sowie Seitengeländer**



# Weshalb ein Villiger Quadromat die einzig richtige Wahl ist

## Mehr als 100 Anlagen täglich im Betrieb (Stand 2020) und eine massive Nachfrage sprechen für sich!

Denn unser Liftsystem Quadromat wurde nicht nur entwickelt, um den Bürgern einen exzellenten Komfort für eine 24-Stunden-Abfallsammlung zu ermöglichen - auch die Transportkosten werden signifikant verringert und zudem grosse Mengen an CO<sub>2</sub> eingespart.

Zur Beliebtheit unserer Anlagen tragen die herausragende Qualität, die einzigartige Vielfalt sowie die verlängerte Lebensdauer infolge Verzinkung sämtlicher Teile und ein unschlagbarer Service bei.

Sollte einmal etwas nicht funktionieren, gewährleisten wir Ihnen mit unserem geschulten Servicetechnikern oder dem breiten Vertriebspartnernetz eine rundum ausgezeichnete Kundenbetreuung.



## Merkmale im Detail

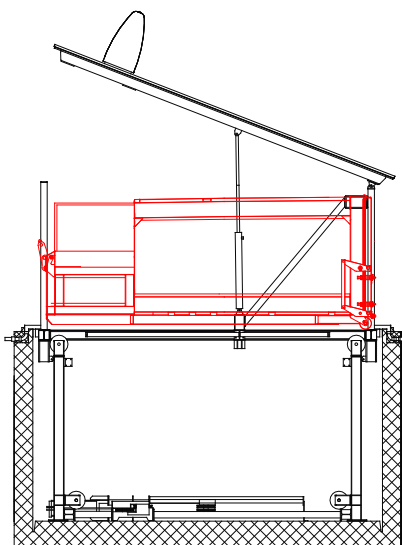
<b>Alles aus einer Hand / Herstellerkompetenzen:</b>	Projektierung, Fertigung, Montage, Wartung, Ersatzteile, Service
<b>Diverse Plattform-Ausführungen:</b>	Asphalt-Steinbelag/Hartbelag, Gefällausgleich-Anpassung. Befahrbar bis 40 Tonnen. Hydraulische Abwurfklappen
<b>Robuste Stahlkonstruktionen im Baukastensystem:</b>	Alle Komponenten komplett verzinkt, langlebige Bauweise/Materialien
<b>Höchste Qualität / Steuerung und Sicherheit:</b>	Geprüftes Sicherheitskonzept SPS, Schutzklasse Performance-Level D. Baumustergeprüft / mit 4 Verriegelungsbolzen (für Service)
<b>Presscontainer-Einsatz:</b>	Markenunabhängiger Einsatz von Presscontainern
<b>Konfiguration / Individuelle Lösungen:</b>	Unschlagbare Einsatzmöglichkeiten, egal ob im Freien oder im Gebäude-Innern
<b>Aussergewöhnliche Auswahl an Einwurfsäulen:</b>	Einwurfsäulen lieferbar mit verschiedenen Optionen wie: Sackverwiegung, Zutrittssystem (für Karton-, Bio- und Restabfälle)
<b>Höchste Nutzlast:</b>	Liftsystem-Nutzlast ungefähr 14 Tonnen. Presscontainer 22 m <sup>3</sup> , Nutzlast von 8 bis 9 Tonnen.
<b>Arbeiterleichternde Lösungen mit einer Kipp-Plattform:</b>	Für ein rationelleres und komfortableres Austauschen der Presscontainer.
<b>Abwurfklappe für den grossen Abfall:</b>	Abwurfklappe für das Entleeren von Klein- und Grossfahrzeugen.
<b>Referenzen:</b>	Breites Spektrum an Referenzen im In- und Ausland und zufriedene Kunden in der ganzen Welt.

# Technische Daten

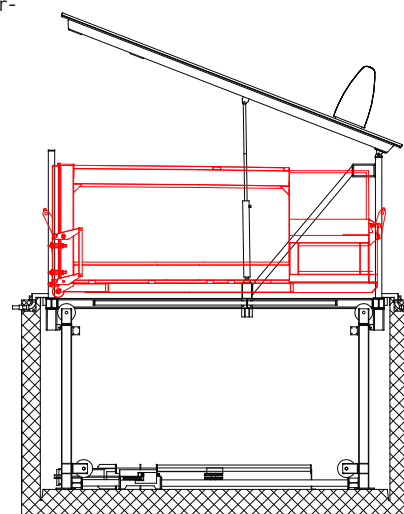


Einwurfsäule vorne vom Liftsystem. Der Container kann direkt geladen und entleert werden.

Einwurfsäule rückseitig vom Liftsystem. Für eine Container-Entleerung muss jeweils der Presscontainer gewendet werden.



Frontseitige Aufnahme

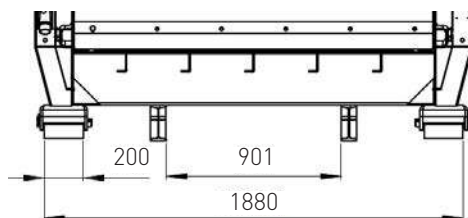
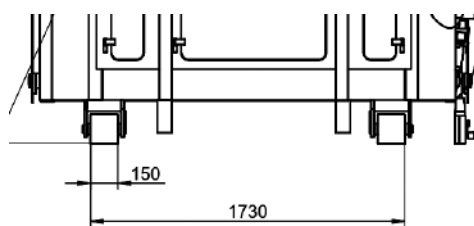


Rückseitige Aufnahme

Einführschiene für die Platzierung vom Presscontainer.



Mögliche Rollen-Masse von Presscontainern



## Zwischenspeicher

Optional bieten wir einen Zwischenspeicher für Restabfallsäcke bei einer Entnahme des Presscontainers (Leerung).

**Funktion:** Elektrohydraulisch kann der Speicher verschlossen sowie entleert werden. Inhalt für ca. zehn Abfallsäcke.



# Technische Daten



**Befahrbar bis 40 Tonnen!**

## Plattform-Ausführung

Standard = 500 kg/m<sup>2</sup> oder leichte Fahrzeuge

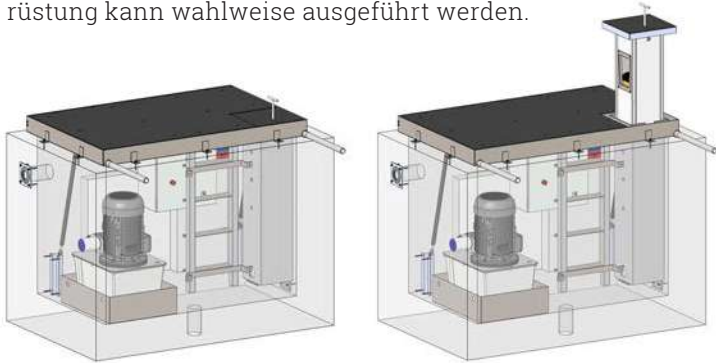
Verstärkt = 4'000 kg/m<sup>2</sup> mit LKW, bis 40 Tonnen



## Eingebauter Technikerschacht

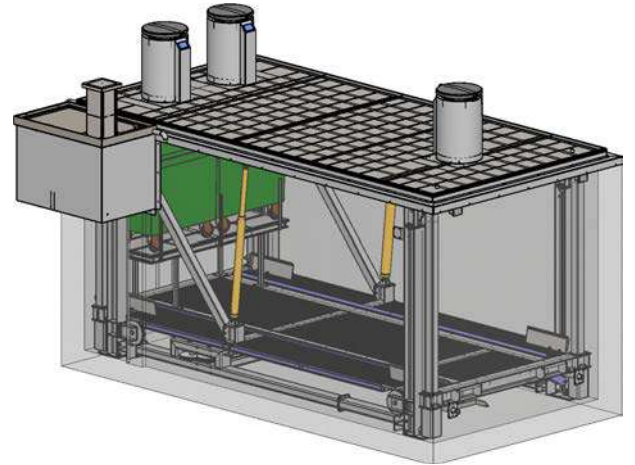
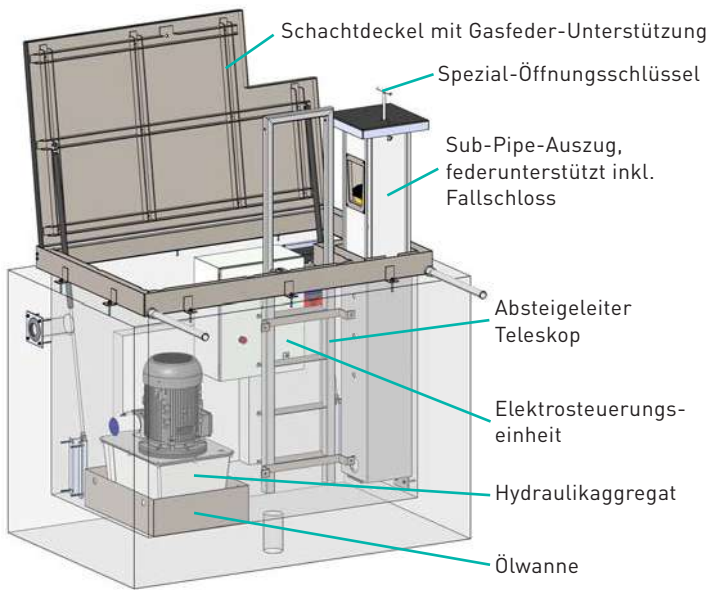
### Details, die prägen

Die Beweglichkeit eines Liftsystems liegt uns am Herzen. Ausführung und Optionen lassen keine Wünsche an ein komfortables und sicheres Untergrund-Liftsystem offen. Die Ausrüstung kann wahlweise ausgeführt werden.



### Technikerschacht

Der Technikerschacht wird jeweils unmittelbar neben dem Betonelement platziert. Im Schacht sind alle Komponenten wie die Hydraulik und die Steuerung eingebaut.



Sub-Pipe-Auszug



Zweihand-Bedienung

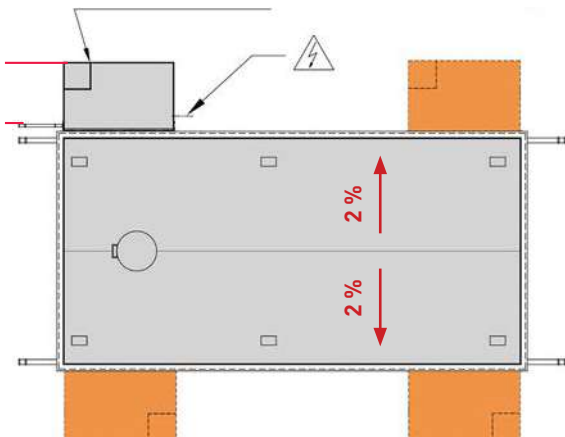


Sicherheits-Taster

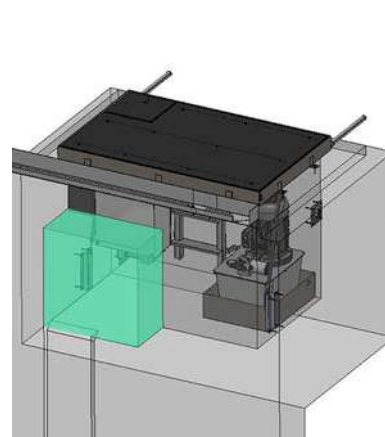
Akkustik- und Drehlichtsignal

## Optionen Technikerschacht

Mögliche Technikerschacht-Positionen  
 (weitere Positionen nach Abklärung)



Durchlass zu Betonelement  
 (Vorkehrung bei allfälligem Wassereinbruch)



## Freistehende Bediensäule Typ BAS 10



Gefertigt aus Edelstahl mit Türe für die Entnahme der Steuerbirne. Hydraulik und Elektrosteuerung werden im Gebäudeinnern installiert.

## Freistehender Steuerungskasten Typ BAS 20



Gefertigt aus Edelstahl mit Fronttüre. Sämtliche Hydraulik- und Elektrosteuerungskomponenten sind im Schrank integriert. Seitliche Klappenöffnung für die Bedienung der Steuerbirne.



## Wand-Steuereinheit Typ BAS 30

Steuerungsbirne im Wandgehäuse mit Türe für die Entnahme der Steuerbirne. Hydraulik und Elektrosteuerung werden im Gebäudeinnern installiert.

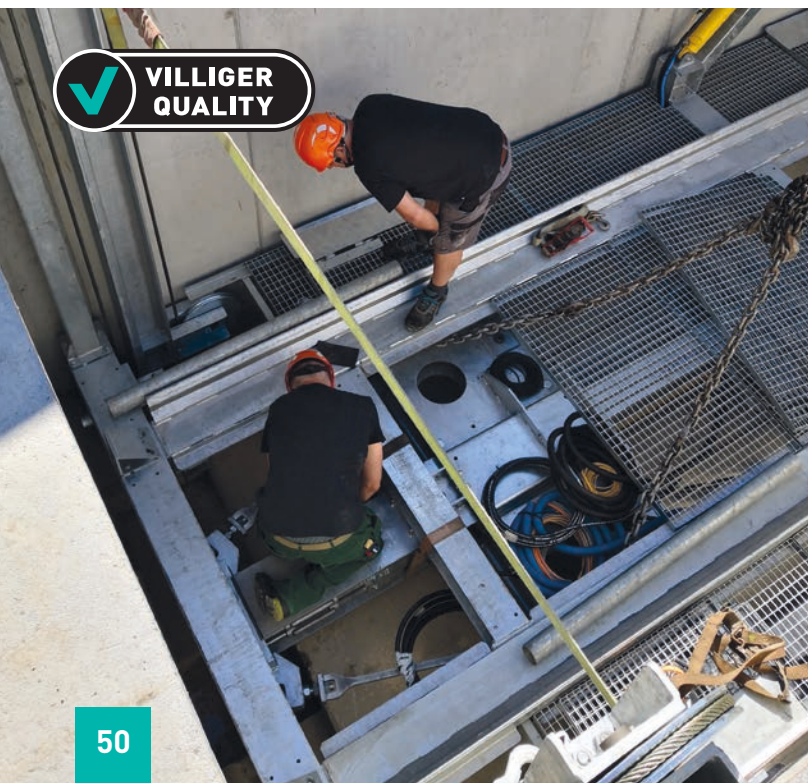




## Montage – Projektierung

### Wir sind die Profis

Mit Leidenschaft bauen wir Entsorgungssysteme in höchster Qualität. Der gleiche Masstab gilt auch bei der Lieferung von Anlagen. Unsere geschulten Techniker sind mit dem modernsten Werkzeug und Fahrzeugpark unterwegs.





**Links:**  
Montagearbeiten  
eines Liftsystems.

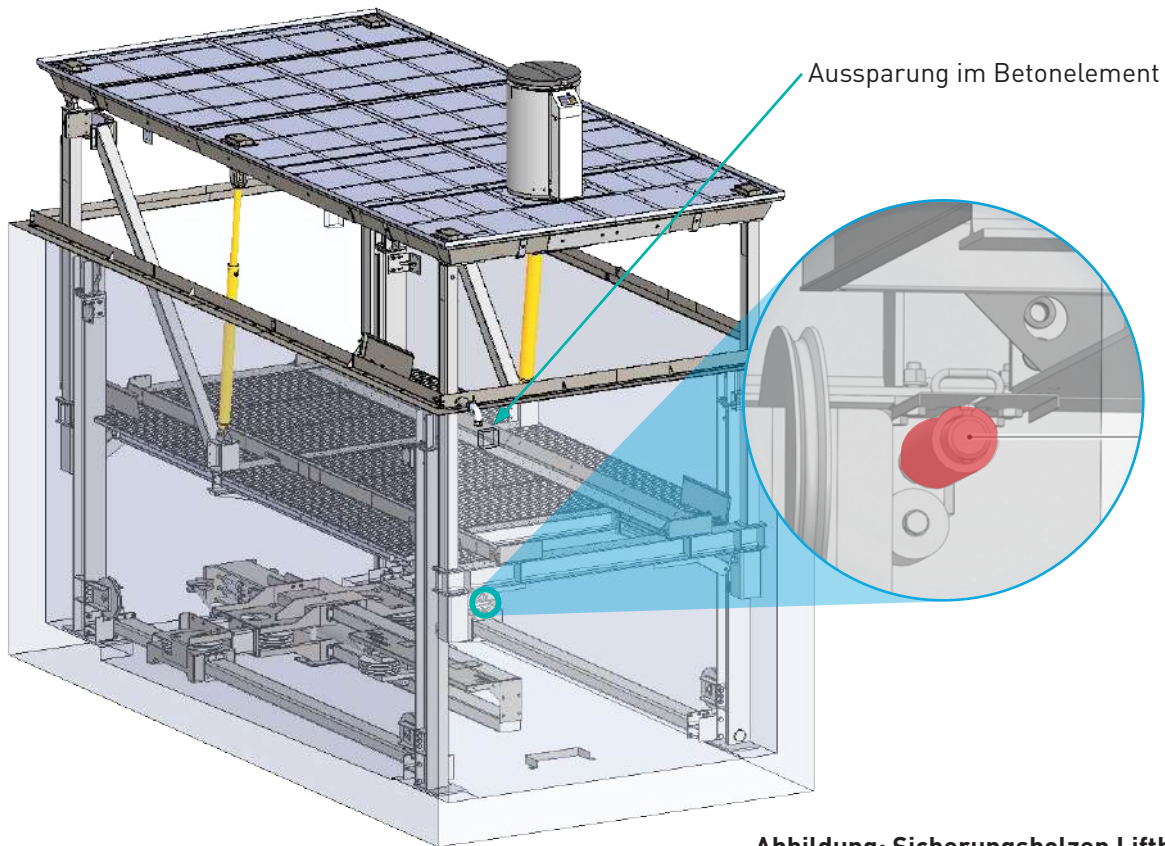
**Oben:** Transport eines teilmontierten Liftsystems mit Plattform, inkl. eingebautem Gussasphalt.

**Unten:** Quadromat-Liftsystem-Installation im Erweiterungskomplex eines historischen Gebäudes.



# Sicherheitsausrüstung

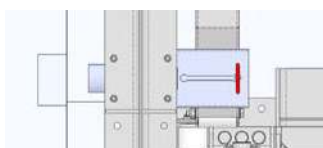
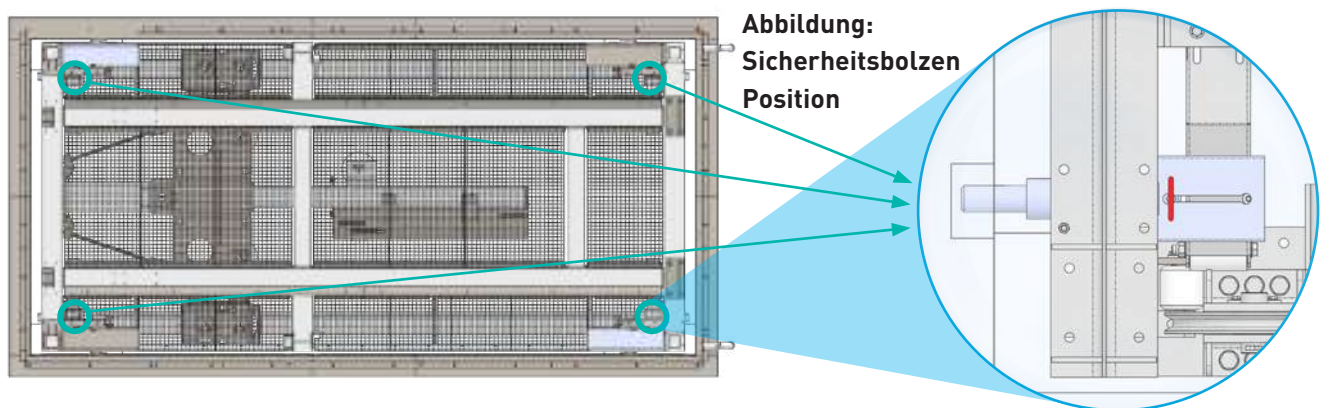
Die nachfolgende Abbildung zeigt einen der vier Sicherungsbolzen des Lifthebesystems. Je zwei Stück befinden sich an den Stirnseiten der unteren Plattform. Alle vier Sicherungsbolzen sind vor Beginn der Reinigungs- und Wartungsarbeiten in die Aussparungen im Betonelement einzuschieben und zu verriegeln.



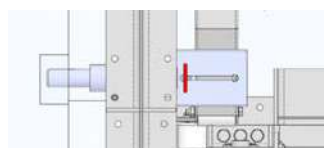
**Abbildung: Sicherungsbolzen Lifthebesystem**

## Info

Es dürfen nur Original-Ersatzteile der Villiger AG beziehungsweise Ersatzteile von deren Lieferanten verwendet werden. Die Verwendung anderer als Original-Ersatzteile führt zum Erlöschen sämtlicher Garantieansprüche. Zudem übernimmt der Hersteller diesfalls keinerlei Haftung für Folgeschäden an Personen oder an der Anlage.



Sicherungsbolzen offen

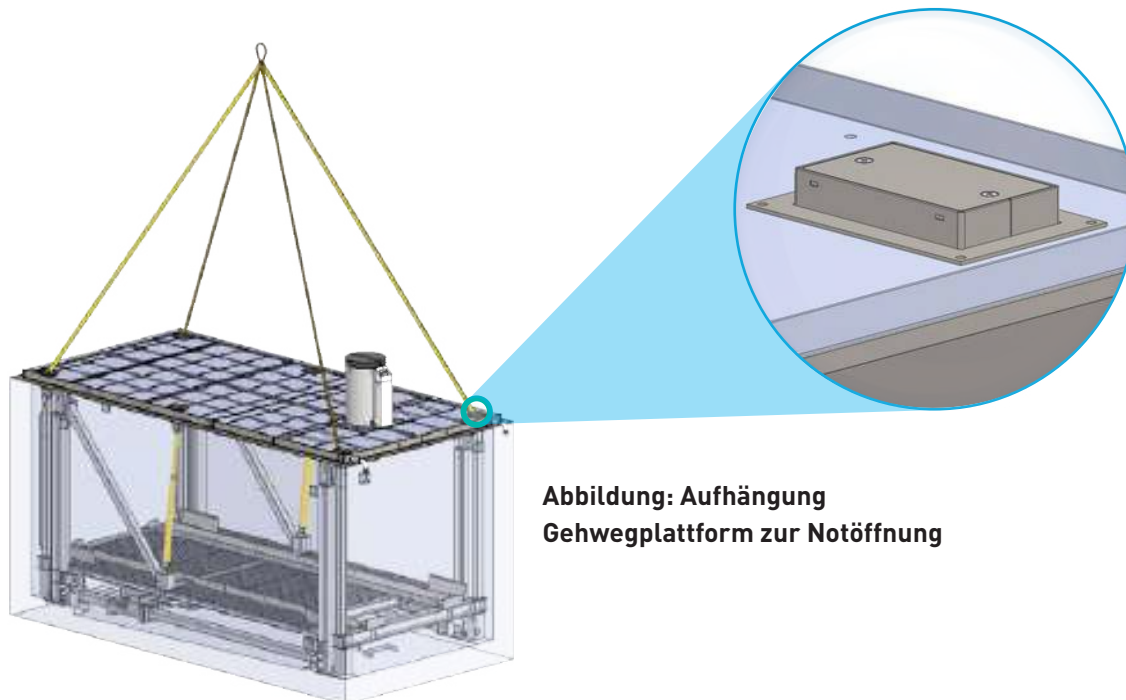


Sicherungsbolzen geschlossen

Die vier Sicherungsbolzen befinden sich unterhalb der Metallklappe an den gekennzeichneten Stellen.

# Notöffnung der Gehwegplattform

Die Plattform ist mit Notöffnungen ausgestattet, welche mit Abdeckplatten verschlossen sind. Im Falle eines grossen Defektes (Schäden an der Hydraulik usw.) kann über diese Notöffnungen das komplette System Baugruppenweise getrennt und mit einem entsprechenden Kranfahrzeug aus der Betongrube gehoben werden. Diese Arbeiten sind zwingend durch Villiger-Fachpersonal durchzuführen.



**Abbildung: Aufhängung  
Gehwegplattform zur Notöffnung**



Transport einer Plattform und dazugehörige Einbauarbeiten.



# Umsetzungen Quadromat





# Liftomat

## Das flexible Baukastensystem

**Liftomat-Anlagen: eine alternative Lösung für ein ästhetisches Stadtbild.**

In historischen Stadtteilen und modernen Wohnüberbauungen ist der Liftomat die ideale Lösung, um die Müllbehälter im Untergrund verschwinden zu lassen. Damit ist ein sauberes Ortsbild garantiert!



Müllgrossbehälter stehen anstatt auf der Strasse auf einer hydraulisch angetriebenen Hebebühne und werden mit herkömmlichen Entleerungsfahrzeugen entleert.

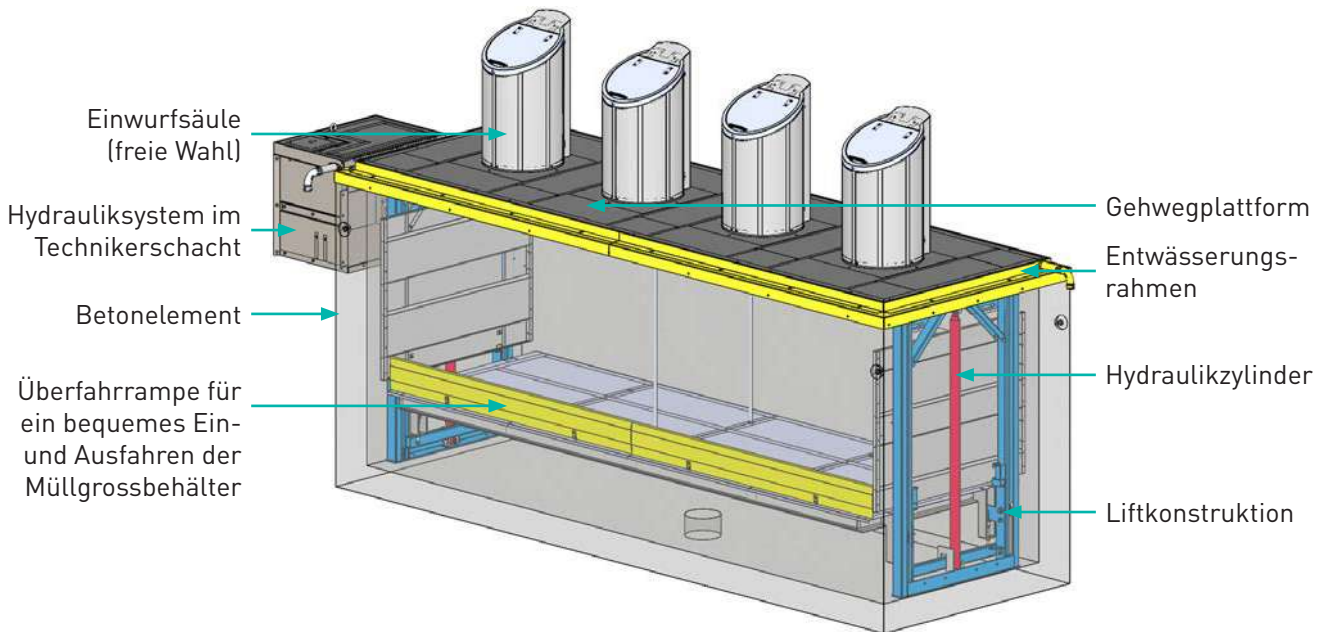


# Der Aufbau des Liftomats

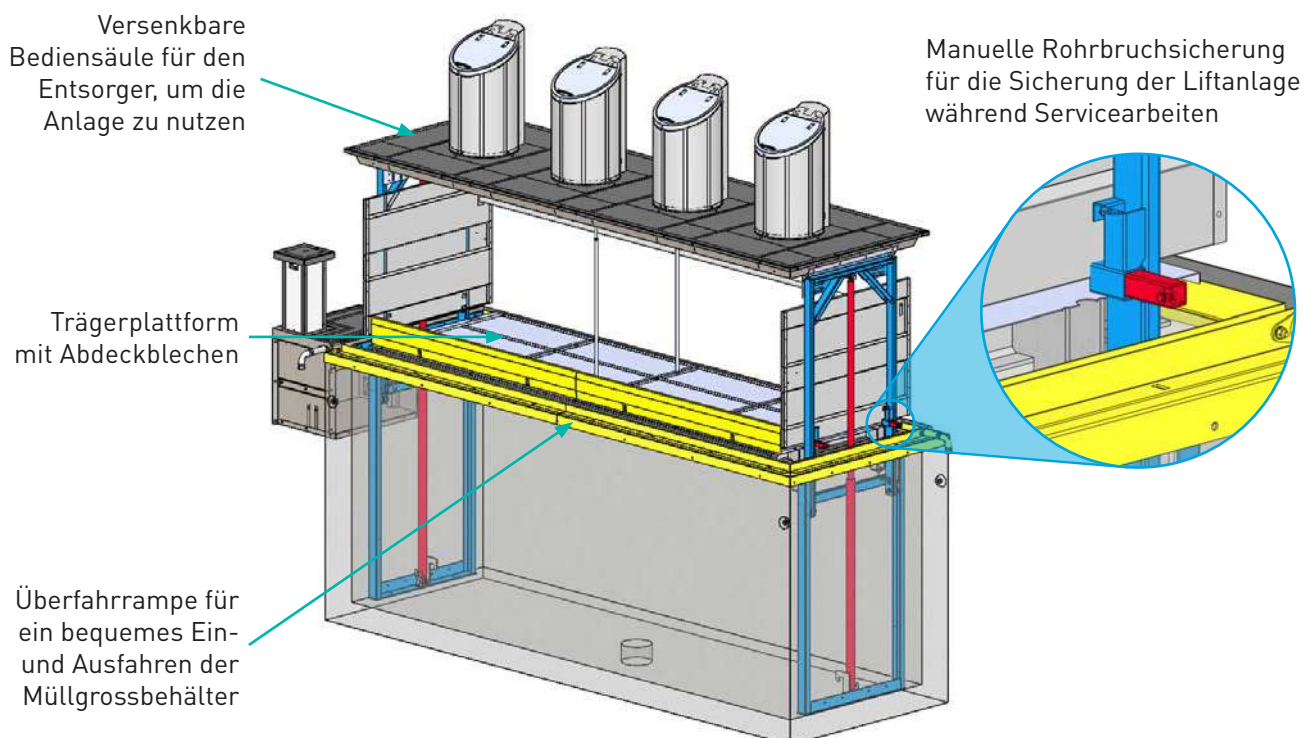
Der Liftomat besteht aus vier wesentlichen Komponenten:

1. **Betonelement**      Vorfabriziertes Betonelement - optional bauseitig zu erstellen
2. **Lift**                      Liftanlage mit einer Gehwegplattform und unteren Trägerkonstruktion
3. **Einwurfsäule**            Einwurfsäule zentral über dem Container auf der Plattform montiert
4. **Antrieb**                    Hydraulischer Antrieb - optional elektrisch

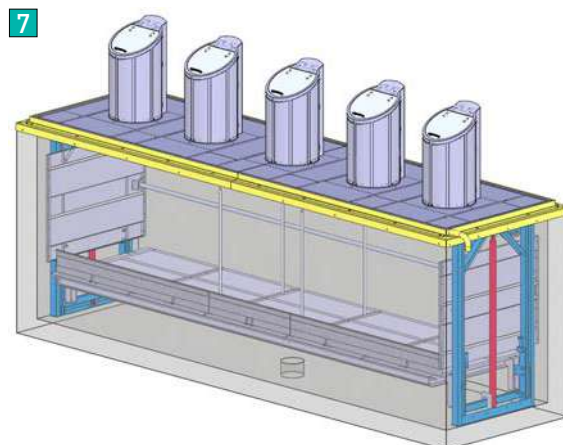
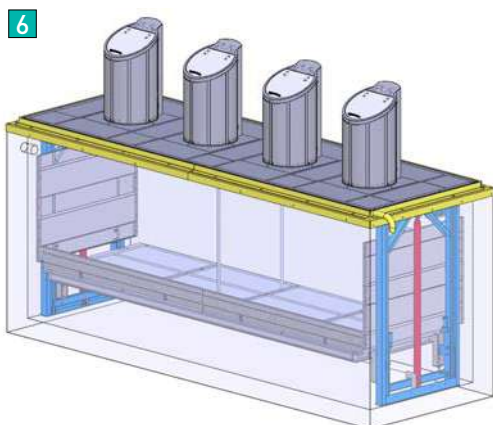
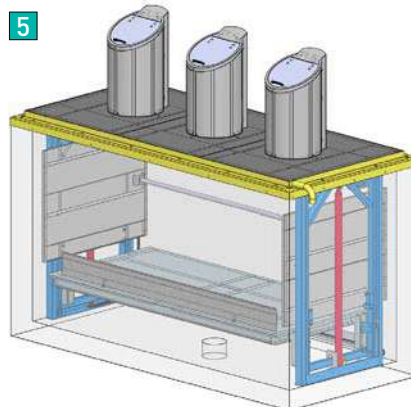
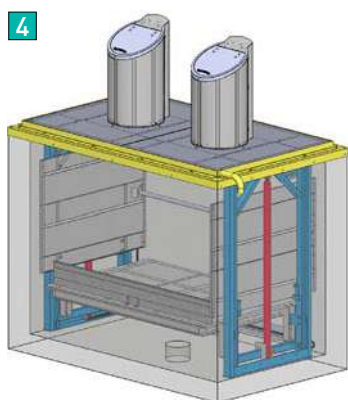
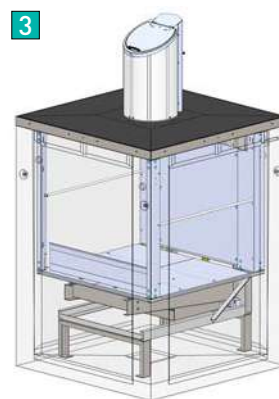
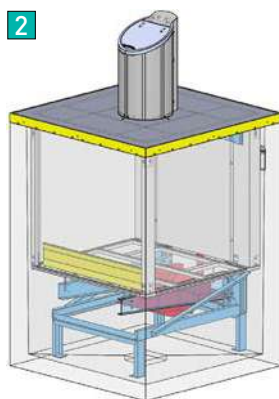
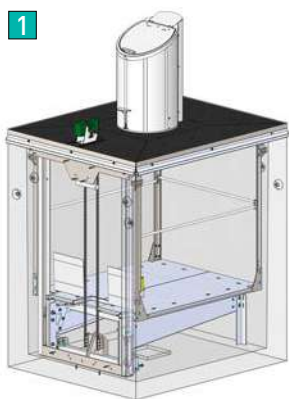
## Liftposition im Untergrund



## Liftposition ausgefahren



# Typenbezeichnungen und Planungsgrundlagen



**1 LU 150 L**  
 Container 1 Müllgrossbehälter à 1100 l mit  
 Einwurfsäule Flachdeckel oder kleinerem Volumen

**2 LU 200**  
 Container 1 Container à 1100 Liter (max.)  
 Einwurfsäule 1 Stück (freie Säulenwahl)

**3 LU 200**  
 Container Textilschrank, 4.8 m<sup>3</sup>  
 Einwurfsäule 1 Stück (freie Säulenwahl)

**4 LU 300**  
 Container 2 Container à 1100 Liter (max.)  
 Einwurfsäulen 2 Stück (freie Säulenwahl)

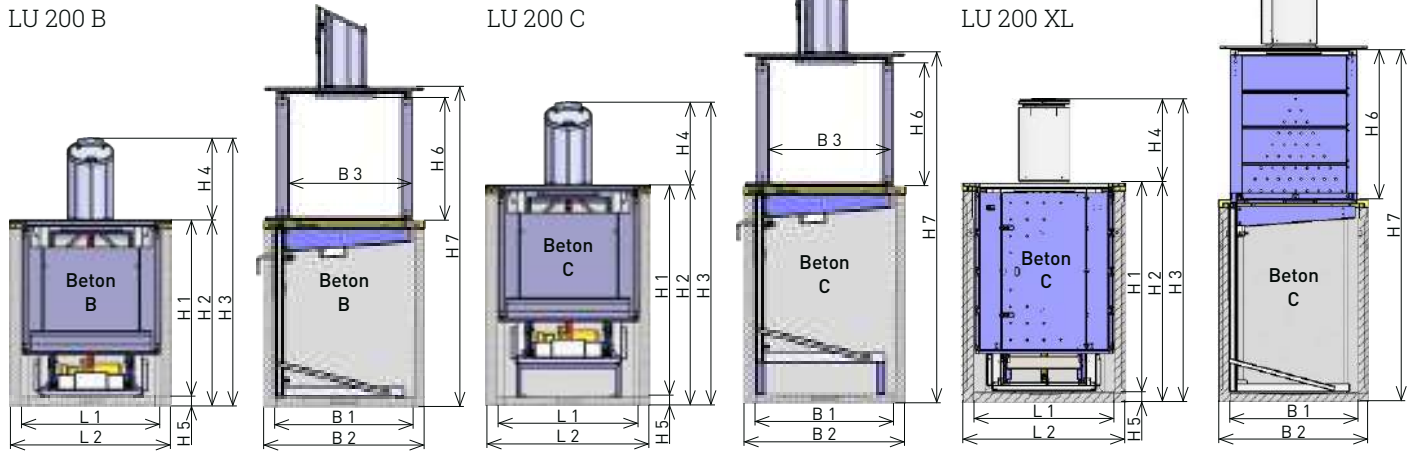
**5 LU 400**  
 Container 3 Container à 1100 Liter (max.)  
 Einwurfsäulen 3 Stück (freie Säulenwahl)

**6 LU 500**  
 Container 4 Container à 1100 Liter (max.)  
 Einwurfsäulen 4 Stück (freie Säulenwahl)

**7 LU 600**  
 Container 5 Container à 1100 Liter (max.)  
 Einwurfsäulen 5 Stück (freie Säulenwahl)

## Serie LU 200

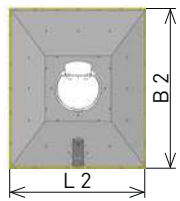
LU 200 B



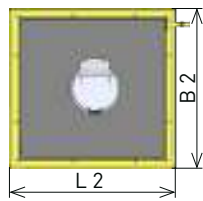
Masse (mm)	L1	L2	H1	H2	H3	H4	H5	H6	H7	B1	B2	B3
LU 150 B-L	1385	1650	2130	2250	3245	995	120	1400	3718	1684	1950	1450
LU 200 B	1685	1950	2130	2250	3245	995	120	1577	3827	1684	1950	1450
LU 200 C	1685	1950	2518	2638	3633	995	120	1577	4215	1684	1950	1450
LU 200 XL	1685	1950	2518	2638	3649	1011	119	1973	4491	1685	1950	x

### Serie LU 150 B-L

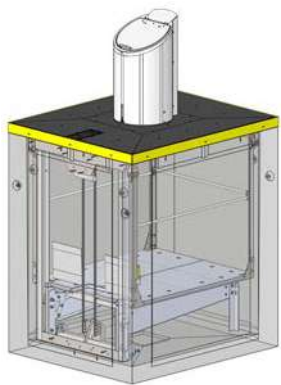
(Akku-Bohrmaschine)



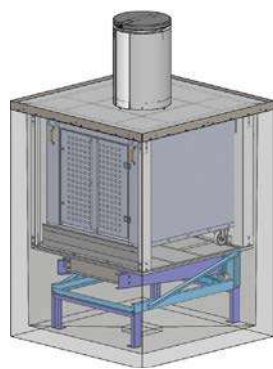
### Serie LU 200



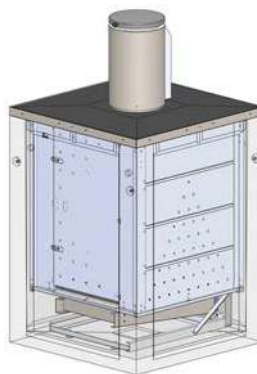
### Mögliche Varianten:



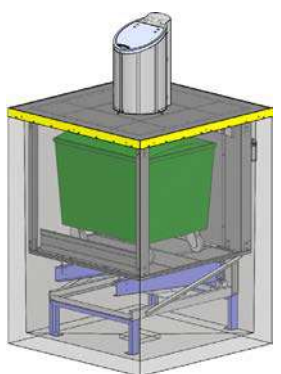
LU 150 L



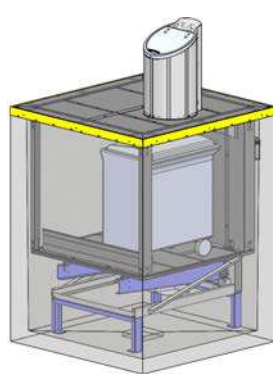
Textilschrank 3 m<sup>3</sup>



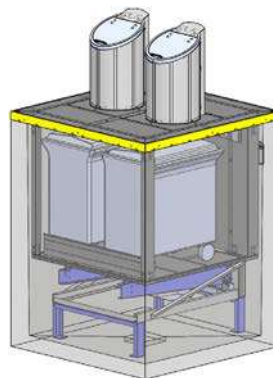
Textilschrank 4.8 m<sup>3</sup>



Müllgrossbehälter 1'100 l

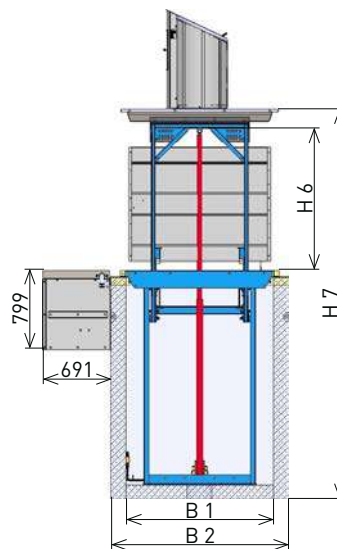
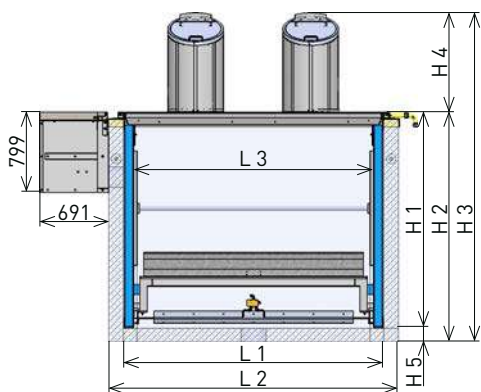


Müllgrossbehälter 770 l



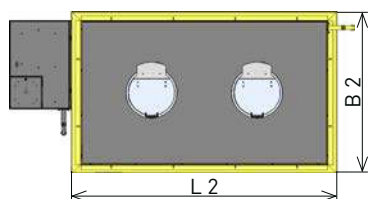
Müllgrossbehälter 2 x 770 l

## Serie LU 300 - 600

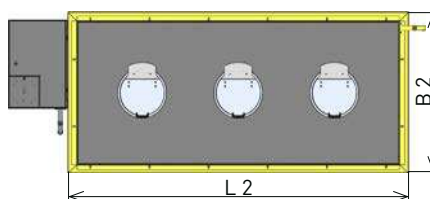


Masse (mm)	L1	L2	L3	H1	H2	H3	H4	H5	H6	H7	B1	B2
LU 300	2600	2900	2330	2159	2309	3304	995	150	1489	3798	1500	1800
LU 400	3600	3900	3330	2159	2309	3304	995	150	1489	3798	1500	1800
LU 500	5000	5300	4730	2159	2309	3304	995	150	1489	3798	1500	1800
LU 600	6050	6350	5770	2159	2309	3304	995	150	1489	3798	1500	1800

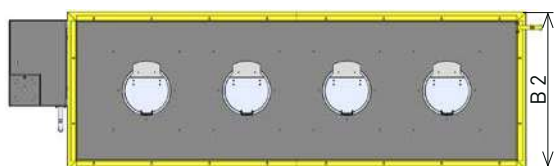
LU 300



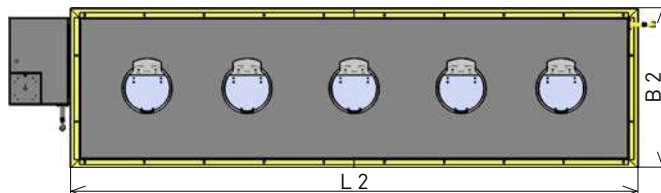
LU 400



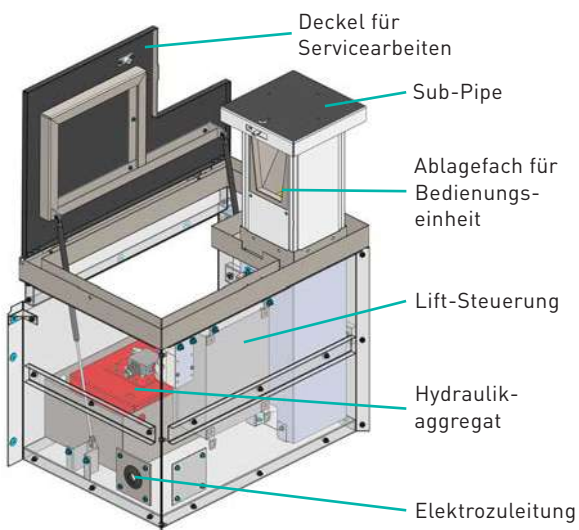
LU 500



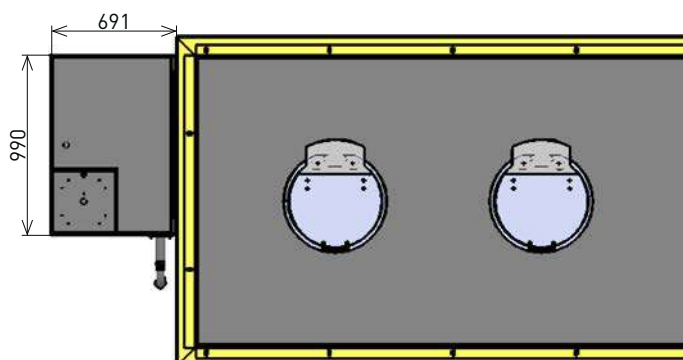
LU 600



### Technikerschacht mit Sub-Pipe



### Technikerschacht, gefertigt aus verzinktem Stahlblech





Accreditation **SCESP 0046**  
Notified Body 1247  
Akkreditierte Zertifizierungsstelle  
nach ISO/IEC 17065:2012

**Zertifizierungsstelle**  
**SIBE Schweiz**



## Baumusterprüfbescheinigung

Original Bescheinigung in Deutsch

# Nr. 1313 / 2

Maschine	Abfallverdichter Abfallpresse
Marke	Quadromat Liftsystem
Typ	Varianten: QM / QM-E / QM-EK / QMK / QMK-E / QMK-K Baugrößen: 530-26 / 530-31 / 650-31
Sicherheitsangaben	EN ISO 13849-1:2015 Sichere Bewegungen der Liftkonstruktion, der Plattform und des Deckels im Zusammenhang mit versenkbarem Unterflurpresscontainer sowie sichere Ausführung der Grubenlüftung im Sinne des Explosionsschutzes entsprechend der Kat. 3 / PL d
Herstelleradresse	Villiger Entsorgungssysteme AG Bahnhofstrasse 13 CH-5647 Oberrüti
Adresse des Bevollmächtigten	-
Ablaufdatum	30. Juni 2026

Das überprüfte Baumuster entspricht den einschlägigen Bestimmungen der Richtlinie 2006/42/EG vom 17. Mai 2006 über Maschinen. Diese Bescheinigung gilt zusammen mit den allenfalls vorstehend erwähnten Beilagen sowie den auf der Rückseite aufgeführten rechtlichen Bestimmungen.

### Ausstelldatum

1. Juli 2021

T. Amrein  
Sicherheitsingenieur

### Zertifizierungsstelle SIBE Schweiz

NSBIV AG  
Brünigstrasse 18  
CH-6005 Luzern

R. Walker  
Zertifizierungsstellenleiter

# Betonelement

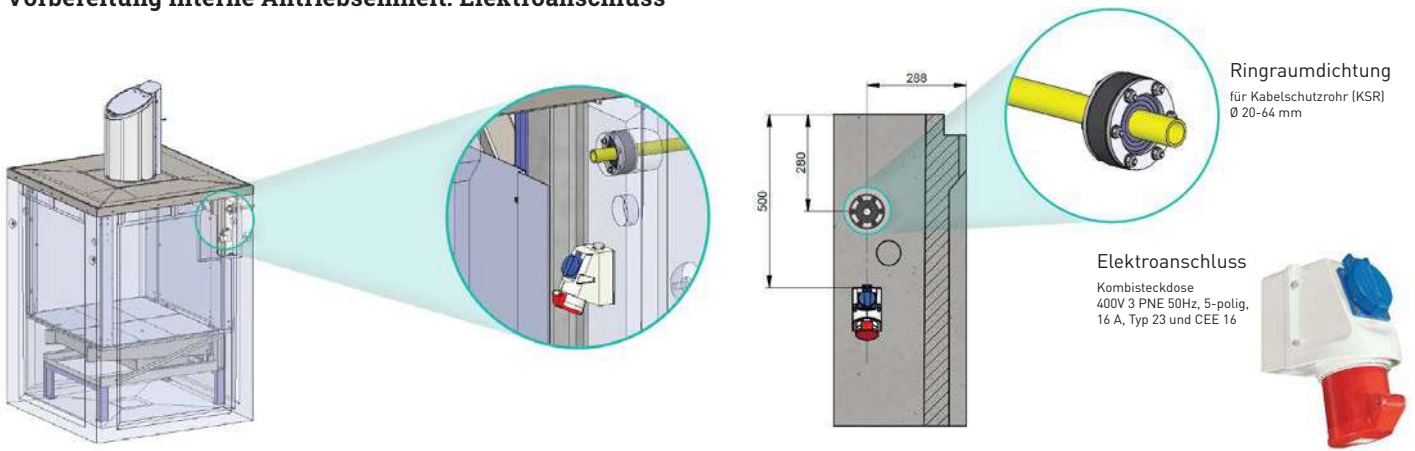
Vorfabriziertes, gefertigtes Betonelement mit einer Wandstärke von 150 mm. Seitlich sind vier Kugelkopfkanker angebracht, um das Betonelement auf- und abzuladen. Bei einer Anlage mit Neigung wird das Betonelement vor Ort werkseitig an die Situation vorbereitet.

## Optionen:

- Außenanstrich für erhöhte Wasserdichtheit
- Innenanstrich für Chemikalbeständigkeit
- Auftriebssicherheit bei erhöhtem Grundwasserspiegel
- Betonelement mit Kanalisationsanschluss

**Made in Switzerland.**  
**Qualität aus Oberrüti seit 1991.**

## Vorbereitung interne Antriebseinheit: Elektroanschluss



## Betonelemente

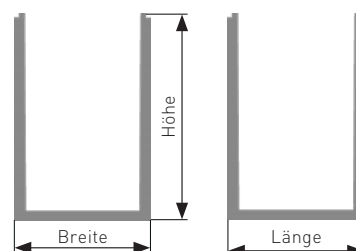
Wir bauen nicht nur perfekte Liftsysteme, sondern auch die Betonelemente dazu.



## Dimensionen der Betonelemente

Modell	Länge	Breite	Höhe	Gewicht
LU 150 B	2210	1650	1950	6.0 t
LU 200 B	2210	1950	1950	5.4 t
LU 200 C Eco	2600	1950	1950	4.9 t
LU 300	2240	2900	1800	8.9 t
LU 400	2240	3900	1800	11.5 t
LU 500	2240	5300	1800	14.5 t
LU 600	2240	6350	1800	16.9 t

## Masse



## Betonelement LU 200 C, Eco



# Antrieb: Bedienung und Hydraulik

Um den Lift aus dem Betonelement zu heben wird dieser, je nach Produkt, über eine Steuerbirne oder Bediensäule gesteuert.

## Interne Antriebseinheit:

Wenn die Anlage über eine interne Antriebseinheit mit Hydraulikaggregat und Steuerungseinheit verfügt, befindet sich eine Bedienungseinheit in der der Einwurfsäule oder im Technikerschacht der Liftanlage.

## Externe Antriebseinheit:

Wird der Lift über eine externe Hydraulik, zum Beispiel über das vom Entsorgungsfahrzeugs, angetrieben, befindet sich eine Hydraulikkupplung in der Einwurfsäule.

## Light:

Die Light Version verfügt über eine einfache und nachhaltige Antriebsmöglichkeit. Das System wird betrieben mittels Akku-Bohrmaschine, die das Hoch- und Herunterfahren ermöglicht. Die Ausführung ist beim Typ LU 150 verfügbar.



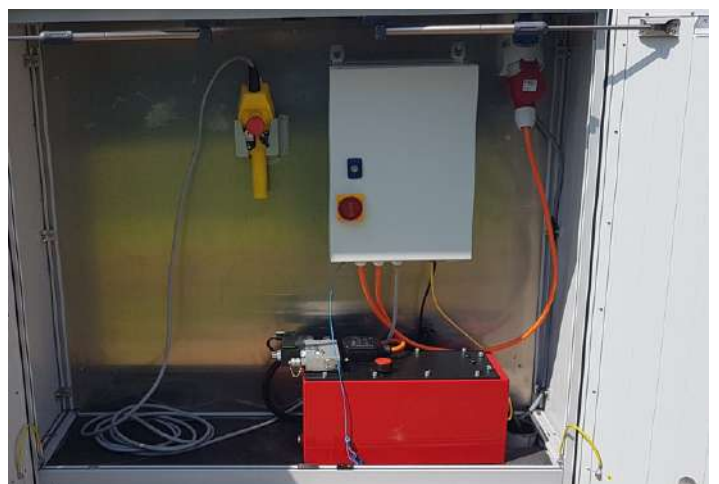
Versenkbare Bediensäule "Sub-Pipe".



Fixe Bediensäule mit Schlüsselschalter



Elektrische Betätigung mit Bedienungseinheit in der Rückseite der Einwurfsäule, inkl. Not-Hydraulik-Anschluss.



Einbau in kundenseitigem Bedienschrank möglich.



Lift-System LU 150-L

# Jetzt noch einfacher!



Liftsystem mit Akku-Bohrmaschine für das Hoch- und Herunterfahren der Plattform. Standort des Liftsystems kann flexibel gewählt werden, da keine Stromversorgung notwendig ist. Durch die geringere Betontiefe entsteht zusätzlich eine Kosteneinsparung bei den bauseitigen Vorbereitungen.



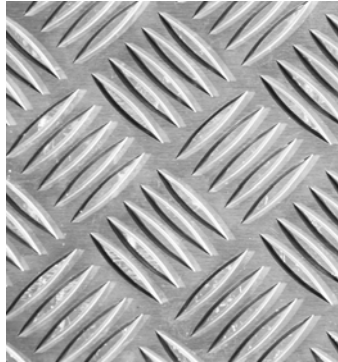
LU 150-L mit Baléro-Säule 120 für die Entnahme des Containers hochfahren.



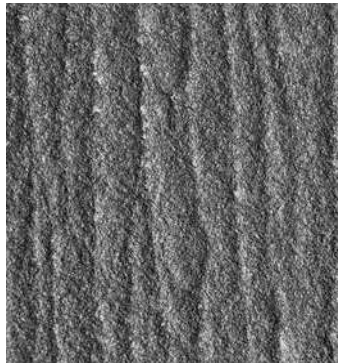
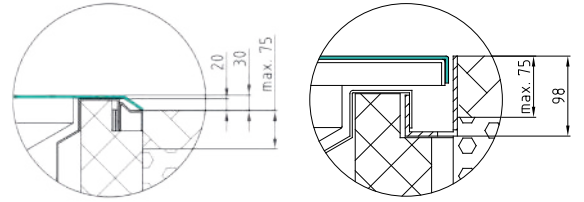
LU 150-L mit einer Einwurfssäule Typ Lausanne.

# Gehwegplattform

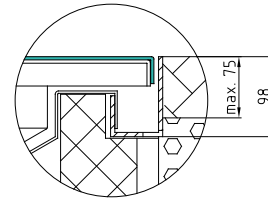
## Übersicht der Plattform-/Bodenbeläge



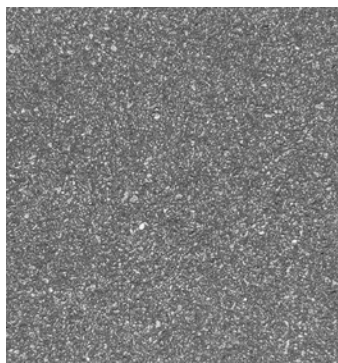
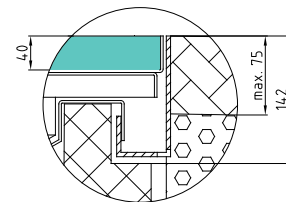
**Tränenblech Alu (5 / 7 mm)**



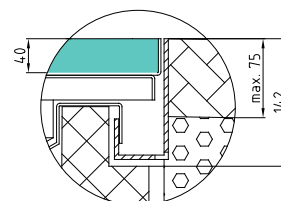
**Hartbelag (4 mm)**



**Steinbelag (40 mm)**



**Gussasphalt (40 mm)**

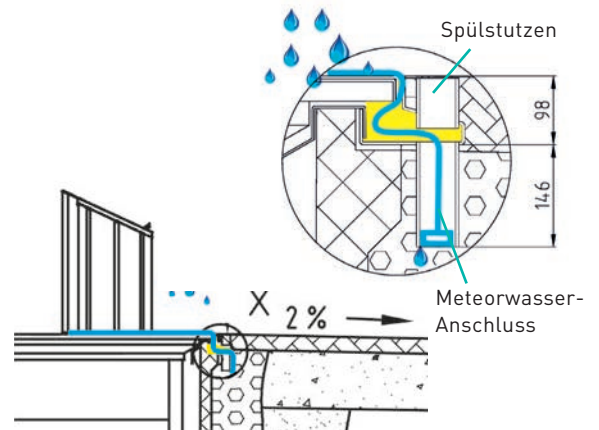


# Abschlussrahmen

Der Abschlussrahmen ist die Trennung zwischen der Containerplattform und dem Betonelement mit dem Erdreich / Straßenbereich. Sämtliches Oberflächenwasser läuft von der Plattform in den Abschlussrahmen. Der Rahmen ist als starke, verzinkte Stahlkonstruktion gefertigt, den es in drei Meteor-Entwässerungsvarianten gibt.

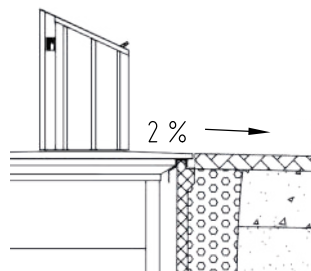
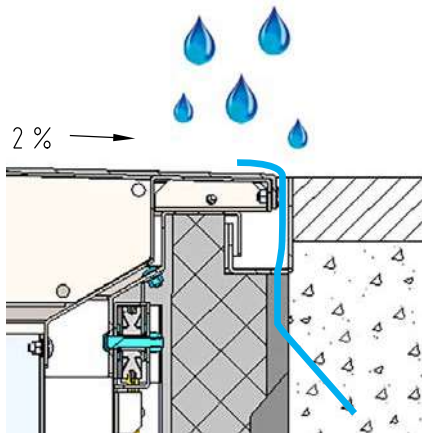
## Kanalisationsanschluss AS2

Abschlussrahmen mit Kanalisations-Anschluss und mit Spülstutzen, Rahmen miteinander verschraubbar.



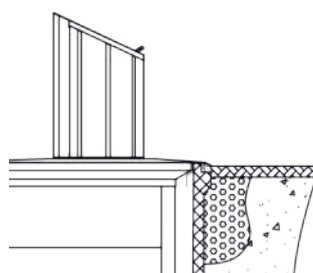
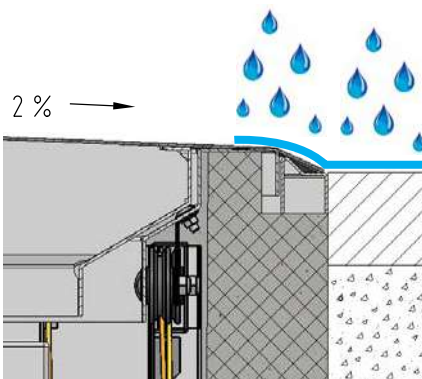
## Standard Sickerentwässerung

Abschlussrahmen mit 12 unten befindlichen Aussparungen für das Abfließen vom Meteorwasser in die Kieskofferung. Rahmen miteinander verschraubbar.



## Oberflächenentwässerung «Village»

Sämtliches Meteorwasser der Plattform fließt oberflächlich auf die Straße weg.



# Ein System, vielfältige Anwendungsmöglichkeiten



## Eigenschaften:

- Verwendung von Müllgrossbehälter von 660 l bis 1100 l, Flachdeckel
- Entsorgung durch traditionelle Müllfahrzeuge
- Liftanlage kann an die Umgebung (Neigung) angepasst werden.
- Ausführungen der Einwurfsäulen:  
Typ Baléro, Vilaro, Caslano
- Pro Anlage unterschiedliche Fraktionen entsorgbar
- maßgeschneiderte Lösungen



**Option:** Wir können den Lift-o-Mat auch mit Neigung montieren und so perfekt in die Umgebung integrieren.



# Unterflur für Textilsammlung

In dicht besiedelten Städten und Gemeinden werden vermehrt platzsparende Unterflur-Container installiert. Aus unserem bewährten Liftomat-Programm wurde eine Lösung der Serie LU 200 erarbeitet, um den Anforderungen einer zeitgemässen Textilsammlung gerecht zu werden.

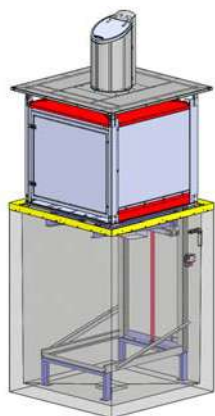


Hydraulikanschluss zu externen Fahrzeugen

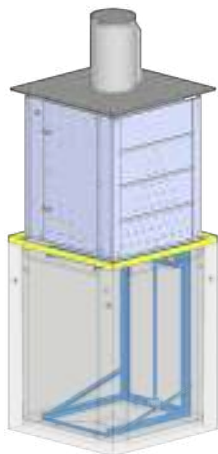


Caslano Einwurfsäule mit Bodenklappe

**LU 200 (3 m³)**  
mit Textilschrank



**LU 200 (4.8 m³):**  
mit XL-Textilschrank



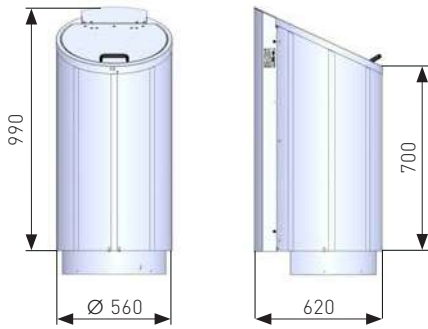
Caslano mit integrierter Lüftung



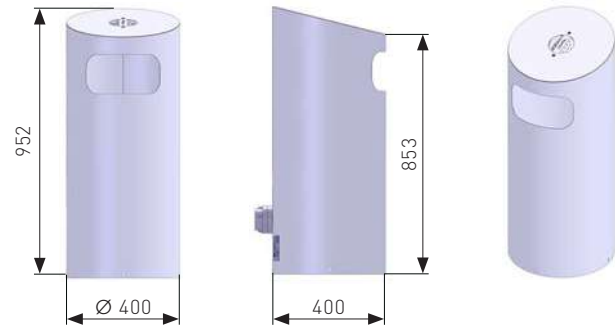
Liftomat LU 200 XL Textil, bei der Entleerung

# Einwurfsäulen

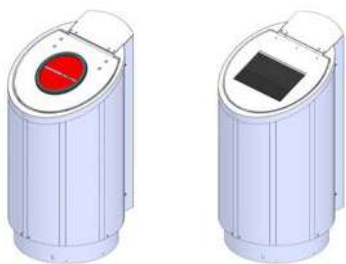
## Baléro 120



## Lausanne



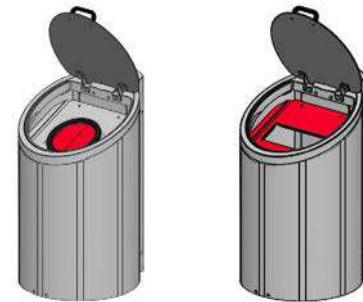
## Top-Einwurf



**Glas**  
Einwurf Ø 200 mm  
mit Kunststoff-Ring  
und Bürste, Schall-  
schutzpaket mit  
Führungsschlauch

**Karton**  
Einwurf mit  
Bürste,  
200 × 320 mm

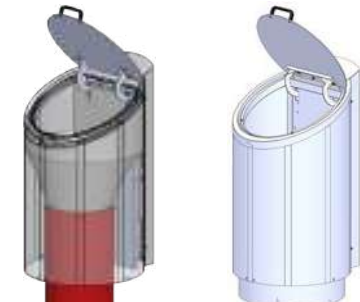
## Einwurfblenden



**Glas**  
Einwurfblende  
Ø 200 mm mit Kunst-  
stoffring und Bürste,  
Schallschutzpaket

**Papier**  
Einwurfblende  
Rechteckig  
120 × 320 mm

## Direkt-Einwurf



**Biomüll**  
Trichter Ø 250 mm,  
INOX Innenwand,  
konisch mit Kunst-  
stoffrohr

**Restabfall**  
Ø 500 mm /  
550 mm



# Vident-Star

## Ein Schlüssel für alles

**Ein bewährter Schließmechanismus: Fallschloss**

Das System Vident-Star ermöglicht es, für jeden einzelnen Benutzer, die für ihn individuell geltenden Berechtigungen innerhalb der Schließplanhierarchie, mit einem Schlüssel zu erteilen.

# Beschriftungsvarianten

## Klebe-Folie



## Bedruckt (Siebdruck)



# Referenz-Projekte





## Liftsysteme

# Lift Wartungs- und Funktionskontrolle



Service ist viel mehr, als blosse Störungsbehebung.

Er ist Pflege und Schutz von Anlagen, die über viele Jahre Höchstleistungen erbringen müssen.

### Diese Vorteile bringen Ihnen eine regelmässige Wartung:

- bleibende Qualität und Wert der Anlage
- längere Lebensdauer
- höhere Verfügbarkeit
- Reduktion der Kosten
- Sicherheit für Benutzer

**Mehr Service  
bedeutet  
mehr Nutzen.**

### Leistungen

- Wartung und Inspektion
- Reinigung der kompletten Anlage
- Schmier- und Fetten der Bauteile
- Sämtliche Öl-Kontrollen inklusive
- Presscontainer-Wartung



Die eindrucksvolle Quadromat-Anlage von Villiger im Einsatz.

# Ihr Team von Experten

Unsere Experten sorgen für maximale Laufleistung. Sie kennen die Herausforderungen der Instandhaltung und stellen sicher, dass gesetzliche Vorgaben und technische Standards eingehalten werden.



Automatisches Waschen eines Unterflur-Containers in der mobilen Reinigungsanlage.



Unsere Systeme ermöglichen eine komfortable Bedienung.

## Bewährte Funktionalität gepaart mit hohem Komfort

Die Villiger-Systeme weisen allesamt eine komfortable Bedienung auf. Unsere vielfältigen und einfach zu handhabenden Automaten erleichtern Ihnen die Arbeit immens. Sie gewinnen Zeit und können sich auf andere Dinge konzentrieren.

**Verlangen Sie  
eine unverbindliche  
Offerte!**

**Lassen Sie sich von uns  
oder von Ihrem Villiger-  
Vertriebspartner beraten!**

# Service

## Weil wir Fachleute sind



Unsere geschulten Service-Mitarbeiter bei der Arbeit.



Vertrauen Sie darauf, dass wir für Sie stets die bestmögliche Servicequalität (an den elektronischen Geräten) erbringen. Wir verfügen über bestens ausgebildete Servicetechniker aber auch über die nötige Infrastruktur.

## Full Service

Unser Full Service stellt eine ganzheitliche Betreuung und durchgehende Verfügbarkeit der Produkte sicher. Massnahmen wie die präventive Instandhaltung oder im Fall einer Panne die korrekte Wiederinbetriebnahme sind der Schlüssel zu minimalen Standzeiten.

## Wartungsvertrag

### Optimale Kostenkontrolle bei lückenlosem Schutz Ihrer Anlage.

Um Ihnen zu jeder Zeit sichere Einsatzbedingungen Ihrer Anlage zu ermöglichen, bieten wir Ihnen das erstklassige „Care“ Service-Programm. Das Care-Programm ist in zwei Varianten verfügbar, von planbaren Serviceintervallen bis zum Wartungsvertrag mit Langzeit-Vollgarantie von sechs Jahren.

## Die Vorteile auf einen Blick

- Kompetente Wartung und Reinigung
- Optimale Zuverlässigkeit Ihrer Anlage
- Kalkulierbare und transparente Wartungskosten
- Service-Dokumentationen im Villiger Online-System
- Werterhaltung Ihrer Anlage
- Minimierung von Ausfallzeiten
- Zur Freude des Kunden
- Benutzer trifft immer auf eine gepflegte und funktionstüchtige Anlage

**Service in  
neuen  
Dimensionen.**

## Wir schauen voraus

Wartung mit Weitblick, exakte Diagnose (auch aus der Ferne), höchste Ersatzteilverfügbarkeit und persönliche sowie praktische Unterstützung. Mit diesen Qualitäten gibt Ihnen unser Service das beruhigende Gefühl, richtig und sicher investiert zu haben.



### Gehen Sie auf Nummer sicher.

Um Ihnen zu jeder Zeit sichere Betriebsbedingungen Ihrer Anlage zu gewährleisten, bieten wir Wartungsverträge mit planbaren Serviceintervallen.

- Kompetente Inspektion, Wartung und Reinigung
- Schnell und zuverlässig
- Planbare Wartungsintervalle



### Optimale Kostenkontrolle bei lückenlosem Schutz.

Unsere kompletten Service-Leistungen und die volle Kostenkontrolle für eine permanent einsatzfähige Anlage.

- Kompetente Inspektion, Wartung und Reinigung
- Schnell und zuverlässig
- Volle Kostenkontrolle



# Kundendienst



## Schnelligkeit – jederzeit vor Ort

Ein Serviceteam und persönliche Ansprechpartner gewährleisten unsere durchgehende Erreichbarkeit. Ob Vertriebsmitarbeiter oder technische Beratung. Wenn Sie uns brauchen, sind wir schnell und zuverlässig. Bei Bedarf stehen unsere Villiger Vertriebspartner stets zur Verfügung, die eine reaktionsschnelle, optimale Lösung ermöglichen.



## Villiger- Ferndiagnose Service

### Wenn es nie zum Stillstand kommen darf

Es gibt eine Reihe von Villiger-Produkten mit hoher Intelligenz. Speed-Waste-Lifter, Liftsysteme, elektronische Zutritts- und Wiegesysteme, die nie zum Stillstand kommen dürfen. Mit Hilfe von Mobilfunk und Internettechnologie werden die Daten der bestehenden Anlage direkt auf den Rechner des Technikers übertragen. Dieser kann dann von jedem Ort aus die richtige Diagnose stellen. Die gesparte Zeit kommt Ihnen zugute.



# Lückenlose Dokumentationen

## Wir denken in Lösungen

Sämtliche Geschäftsbroschüren, die Website und unser Auftritt in den sozialen Medien werden regelmässig gepflegt – damit sind wir in der Lage, unseren Kunden immer die aktuellsten Informationen über unsere Produkte, den Dienstleistungen und Entwicklungen zu bieten.

Die technische Dokumentation für Ersatzteile und Betriebsanleitungen der Produktpalette steht Ihnen ebenfalls aktuell zur Verfügung.



# Ersatzteile

## Zuverlässigkeit liegt im Detail

Das Teilespektrum umfasst alle Ersatzteile, die Sie benötigen. Wartungs- und Verschleissteile sind stets an Lager. Garantierte Lieferung von mehr als 25 Jahren. Wie leben Service mit Herstellerkompetenz.



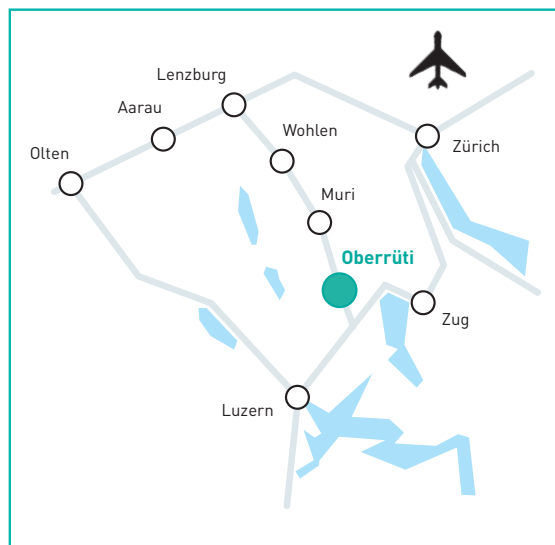
# Warum Villiger?

Weil wir Entsorgungssysteme aus Sicht unserer Kunden bauen. Villiger hört zu, entwickelt und baut optimale Entsorgungssysteme, nicht nur für, sondern mit unseren Kunden. Jeder Auftrag ist eine persönliche Angelegenheit.

Weil wir mit unserem umfassenden Service und mit Schweizer Werten die Entsorgungsbranche weiterbringen. Villiger steht für Zuverlässigkeit, Flexibilität und grosse Innovationskraft.

Weil wir die Jugend gerne und mit grossem Engagement unterstützen. Gut ausgebildeter Nachwuchs ist unsere Zukunft! Lernende sind seit Jahren ein wichtiger Bestandteil in unserem Unternehmen. Es ist uns ein Anliegen, jungen Menschen ein interessanter, herausfordernder und unterstützender Ausbildungsbetrieb zu sein. Wir wollen die nächste Generation zu Bestleistungen motivieren.

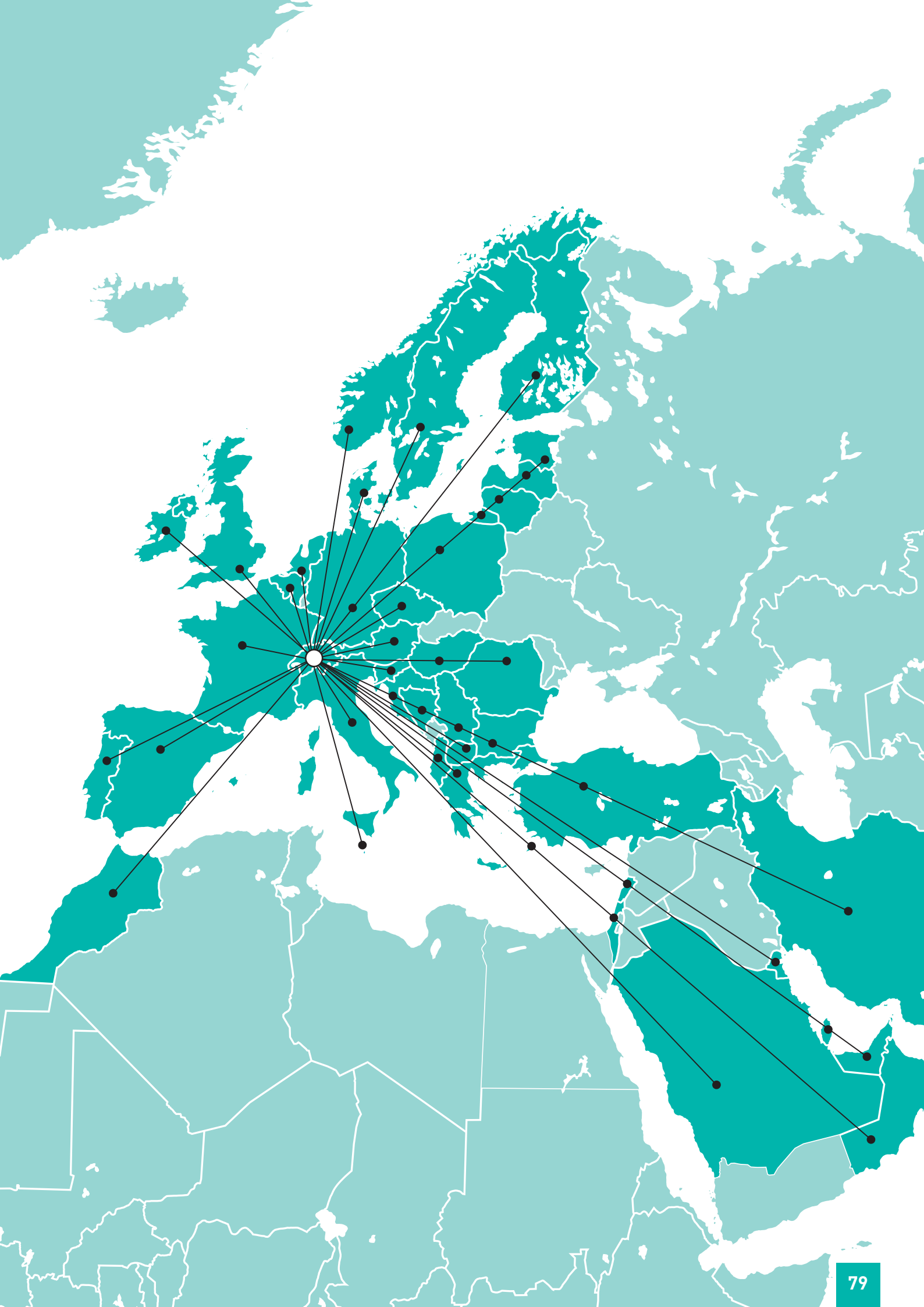
Weil wir über ein breites Netzwerk an erfahrenen und kompetenten Vertriebspartnern verfügen, welche in vielen Ländern vertreten sind. So entsteht für alle Beteiligten eine Win-Win-Situation.



**ISO 9001:2015** Qualitätsmanagementsystem

**ISO 14001:2015** Umweltmanagementsystem

**ISO 45001:2018** Managementsystem für Sicherheit und Gesundheit bei der Arbeit





### Hauptsitz



#### Villiger Entsorgungssysteme AG

Bahnhofstrasse 13  
CH-5647 Oberrüti  
Tel.: +41 41 784 23 23  
info@villiger.com



#### Villiger Entsorgungssysteme GmbH

Adolf-Kolping-Str. 1/1  
DE-88433 Schemmerberg  
Tel.: +49 7356 86 431 0  
info.de@villiger.com



#### Villiger Austria GmbH

Himmelreich 1  
A-5020 Salzburg  
Tel.: +43 664 44 20 533  
erich.temmel@villiger.com



#### Villiger Tecnologie Ambientali

Vicolo della Parrocchia 3  
I-39100 Bolzano  
Tel.: +39 348 288 90 40  
michele.stevan@villiger.com

### Vertriebspartner:

[villiger.com](http://villiger.com)