

A black autonomous mobile robot (AMR) with a large, rounded body and a transparent top section. It is equipped with a complex mechanical gripper arm extending upwards. The robot is positioned on a light-colored, reflective floor in an outdoor urban setting with modern glass buildings and trees in the background. The Villiger logo is visible on the side of the robot's body.

villiger

managing waste. managing future.

Villiger Speed-Gripper

Sicher und effizient greifen und heben

DE



Schneller, sicherer, Speed-Gripper VP 28

Ein Aufnahmegert mit der bestmöglichen Sicherheit, indem der Container in jeder Situation in der Zange/Klemme bleibt. Dank der patentierten Klemmvorrichtung ist der Container auch immer fhrbar, kein Ver-

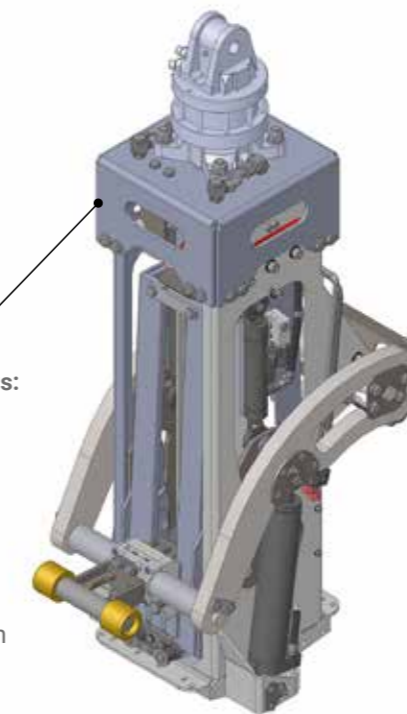
drehen im Gerat. Erst beim Absetzen vom Container auf dem Boden entriegelt das Klemmventil, dann kann die Zange entriegelt werden und anschliessend wird das Gerat vom Container entkoppelt.

Integrierte Ventil-Steuerung

Teleskopkopf unten
Gerat sitzt auf dem Container

Funktionen des Gerats:

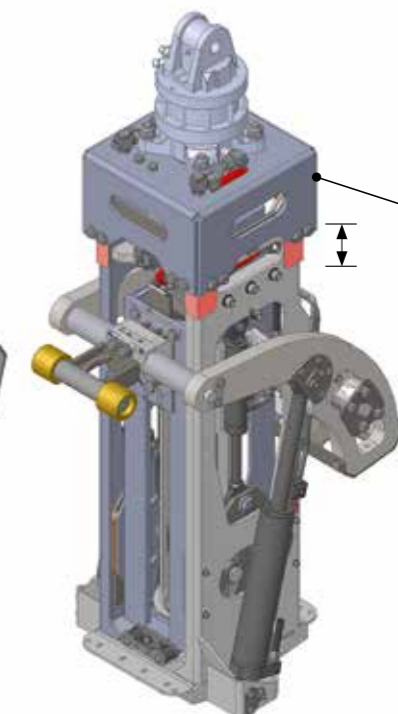
- Pilz-Stange heben / schliessen
- Klemmbacken offnen / schliessen
- kein ungewolltes Verdrehen des Containers mglich



Teleskopkopf oben
Gerat hngt am Kran

Funktionen des Gerats:

- 360° drehbar
- Boden offnen / schliessen
- Klemmbacken sind gesperrt



Speed-Gripper

Sicheres und effizientes Greifen von Containern mit Pilzaufnahmesystemen

Das Entleergerat Speed-Gripper erlaubt das Greifen eines Pilzaufnahmesystems bei allen handels-ublichen Wertstoffsammelbehaltern bis zu 2,5 Tonnen Gesamtgewicht. Dank dem kontrollierten Greifen ist eine optimale Kraftubertragung wie auch ein Ausrichten des Containers mglich. Sie erreichen ein Optimum an Sicherheit und Effizienz. Das Entleerungsgerat ist mit

einem hydraulischen Drehdurchfuhrungs-Block und einem Drehmotor ausgestattet. Integriert ist eine patentierte Klemmvorrichtung fur ein sicheres und prazises Manovrieren des Containers. Das Offnen und Schliessen des Containerbodens wird uber eine hydraulische Hebelvorrichtung generiert und garantiert eine schnelle Funktion.

Ihre Vorteile

- Extrem schnelle Entleerungsablaufe: 2 bis 3 Sek.
- Hoehste Sicherheit beim Entleeren des Containers
- Container ist fest im Gerat geklemmt, kein Verdrehen
- Automatische Hubbegrenzung, max. 500 mm
- Patentierte Verriegelungstechnik, dadurch wird der Container jederzeit sicher gehalten
- Teleskopaufhangung mit Umschaltventil
- Geringe Bauhoe
- Eingebaute Pendelbremse fur ruhiges Fahren
- Federvorgespannte und einstellbare Klemmbacken
- Doppel-Klemmbacken fur eine Aufnahme aller Pilzsysteme
- Pilzstange/-Kette wird von zwei Seiten getragen
- Verwendung von Standard-Pilzscheiben
- Grosse Einfuhrtrichter fur schnelle Positionierung



Maximale Effizienz bei jedem Hub

Schneller, sicherer und wirtschaftlicher

Der Villiger Gripper bietet gegenüber herkömmlichen Systemen klare Vorteile im täglichen Betrieb. Dank der hydraulischen Betätigung der Pilzstange werden deutlich kürzere Zykluszeiten erreicht, was den gesamten Handlingprozess spürbar beschleunigt. Bei identischen Einsatzbedingungen mit 60 Containern pro Tag und 200 Einsatztagen pro Jahr ergibt sich so eine Zeiterparnis von rund 193 Stunden pro Jahr. Zusätzlich reduziert der Villiger Gripper Verdrehungen beim Handling

und minimiert damit den Aufwand für Positionskorrekturen sowie das Risiko von Beschädigungen an Container und System. Dadurch sinken nicht nur die Prozesszeiten, sondern auch die daraus entstehenden Folgekosten deutlich. Vergleicht man die Betriebskosten, sichert der Villiger Gripper signifikante Kostenvorteile im fünfstelligen Bereich pro Jahr. Er setzt damit neue Maßstäbe in Sachen Wirtschaftlichkeit und macht Ihre Entsorgungsprozesse messbar effizienter.

Sorgt für mehr Bewegungen

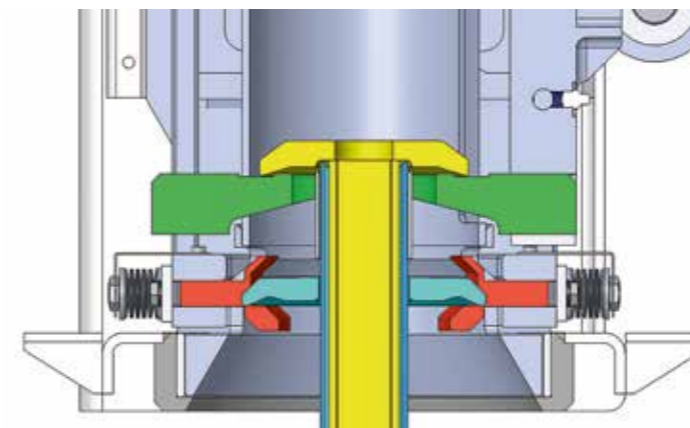
Wenn Sie Grosses bewegen wollen, brauchen Sie ein Container-Entleergerät, das den besonderen Anforderungen in der Containerbewirtschaftung gerecht wird und genau in Ihre Prozesskette passt. Mit dem Speed-Gripper VP 28 holen Sie noch mehr aus Ihrem täglichen Einsatz.

Maximale Sicherheit durch kompromisslose Klemmkraft

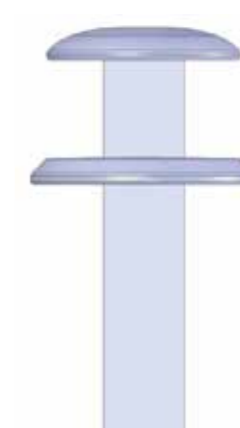
Nichts ist ärgerlicher für den Fahrer, als wenn sich der Container im Pilz-Aufnahmeggerät verdreht. Die Folge: Der Container lässt sich nicht mehr präzise führen, wertvolle Zeit geht verloren und es entstehen oft kostspielige Schäden am Sammelbehälter. Während andere Anbieter versuchen, dieses Problem behelfsmäßig mit einer Fest-Pilz-Verriegelungsrippe zu lösen, bietet unsere Technik die effizientere Antwort: Unser Aufnahmeggerät fixiert die Standard-Pilz-Festscheibe so sicher, dass zusätzliche Hilfsmittel überflüssig werden.

Flexibilität ohne Kompromisse

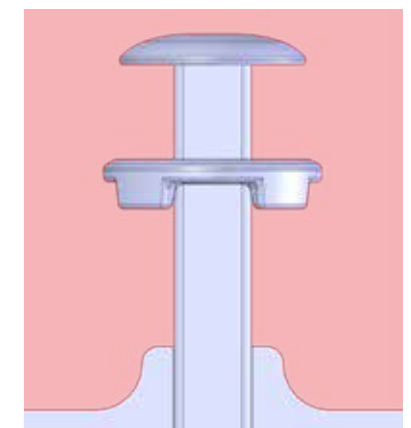
Selbstverständlich unterstützt unser System auch die Fest-Pilz-Verriegelung über die Innenfassung. Durch die Montage der Klemmbacke VP 28-2 sind Sie jederzeit in der Lage, beide Varianten der Pilzscheiben sicher zu greifen.



Beidseitiges Klemmen der Festscheibe



Standard Pilz-Festscheibe, 20 mm



Fest-Pilzscheibe mit Verriegelungsrippen, 32 mm



Z-Ladekran mit
Aufnahmegesetz
VP 28 und der
Umklappvorrichtung
Typ VPK 128

Das passende Gerät zu jedem Kran

Es stehen eine Vielzahl von unterschiedlichen Lade-Kränen in der Container-Sammel-Bewirtschaftung im Einsatz. Dazu passend unser Entleergerät Speed-Gripper, das all den Anforderungen gewachsen ist. Eine nicht zu unterschätzende Hürde ist jeweils das Verstauen vom Aufnahme-Gerät für den Strassentransport. Dazu hat Villiger eine entsprechend passende Lösung entwickelt.

Container-Aufnahme – neu definiert

Der Villiger Speed-Gripper VP28 vereint Höchstgeschwindigkeit mit einem Sicherheitskonzept, das keine Fehler zulässt. Unser oberster Anspruch ist absolute Zuverlässigkeit: Ein unkontrollierter Verlust des Containers aus dem Aufnahme-gerät ist ausgeschlossen. Zusätzlich bietet das System dem Fahrer durch eine intuitive Kranbedienung ein Höchstmaß an Komfort und Ergonomie im Arbeitsalltag.

Aufnahmegesetz mit integrierter Funk-Kranwaage. Container-Pilz-Entleergerät VP 28 mit hydraulischer Umklappvorrichtung inkl. Pendelbremse. Umklappvorrichtung Typ AFV 128



Teleskoparm senkrecht stellen und in die Konsole fahren



Zusammenfahren des Krans



Gerät ist verankert, Kran zusammengefahren



Umklappvorrichtung Typ VPK 128 (Schwanenhals)



Aufnahmegesetz inklusive Pendelbremse und einer Kran-Funkwaage

Dachkran mit Entleergerät VP 28.
Das Einfahren in die obenliegende
Parkposition Typ VPD 128

Kompatibel mit allen handelsüblichen oder konventionellen Kransystemen

Handelsübliche Kransysteme können mit dem Villiger Speed-Gripper VP 28 ergänzt werden. Seine Hydraulik ist kompatibel mit offenem oder geschlossenem Schieber (Kranbau) und der Hydraulikkopf ermöglicht dabei eine einmalige Drehdurchführung von 360°. Dank der Trichterzentrierung fällt das Positionieren am Aufnahme-Pilz besonders leicht. Eine Pendelbremse und die Teleskop-aufhängung reduzieren dabei ungewollte Bewegungen und ermöglichen einen flüssigen Entleerungsvorgang.



Gerät heckseitig parkieren, Parkkonsole Typ VPH 028



Speed-Gripper mit umgebauter Umklappvorrichtung Typ VP 128

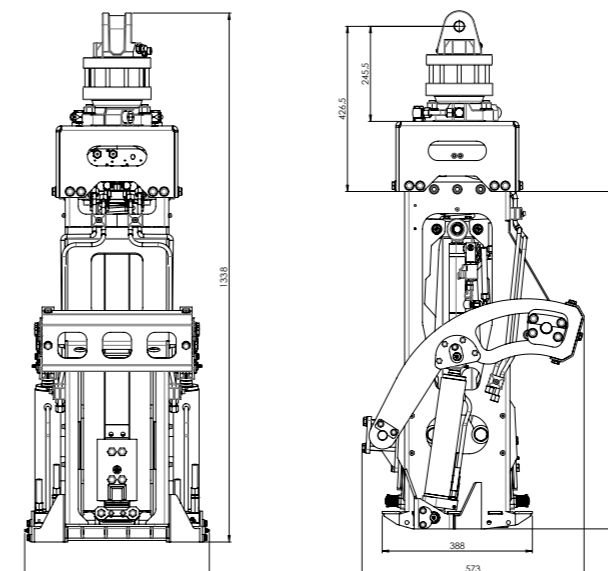


Aufnahme-Gerät liegt in Parkposition



Speed-Gripper mit Haken-Adapter Typ VPV 020

Aufkippen
von der
Heckklappe

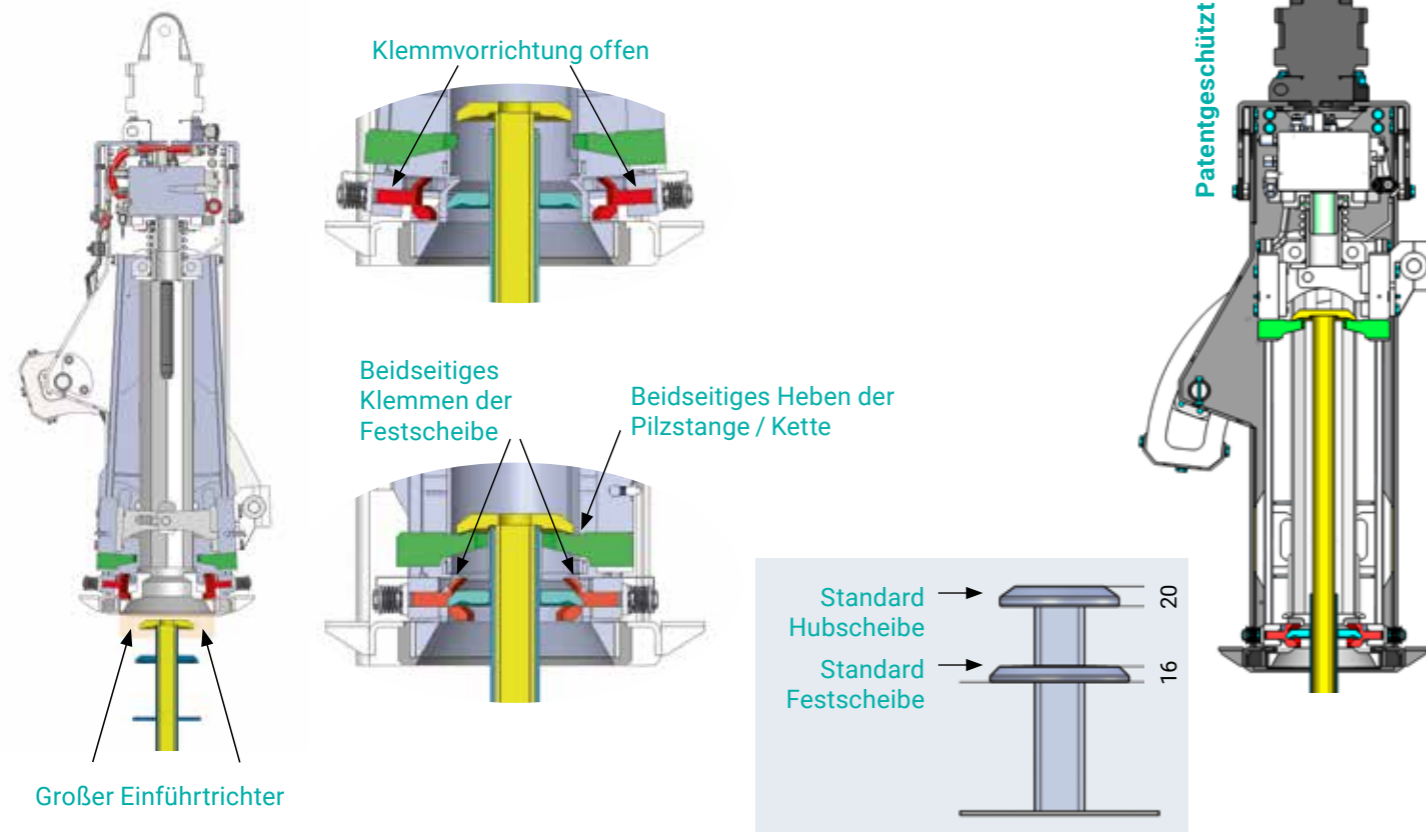


Technische Daten

Eigengewicht:	240 kg
Traglast:	2500 kg
Betriebsdruck:	210 bar (maximaler Druck durch Schockventile abgesichert)

Speed-Gripper VP 28

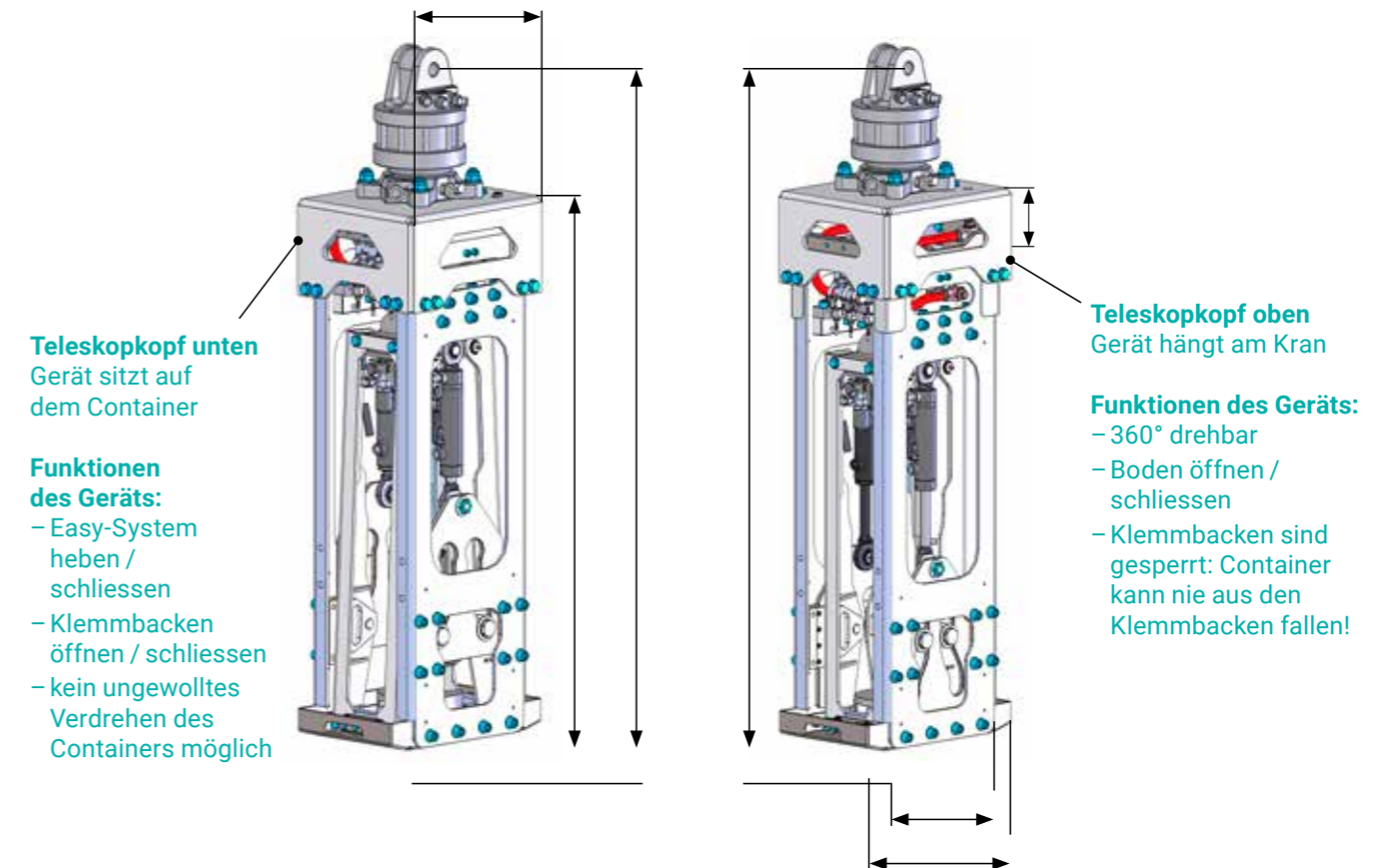
Mit Klemmbacken für Standard Festscheiben, 16 mm
Herkömmliches Pilzsystem mit Pilzstange oder Kette



Speed-Gripper Easy F90

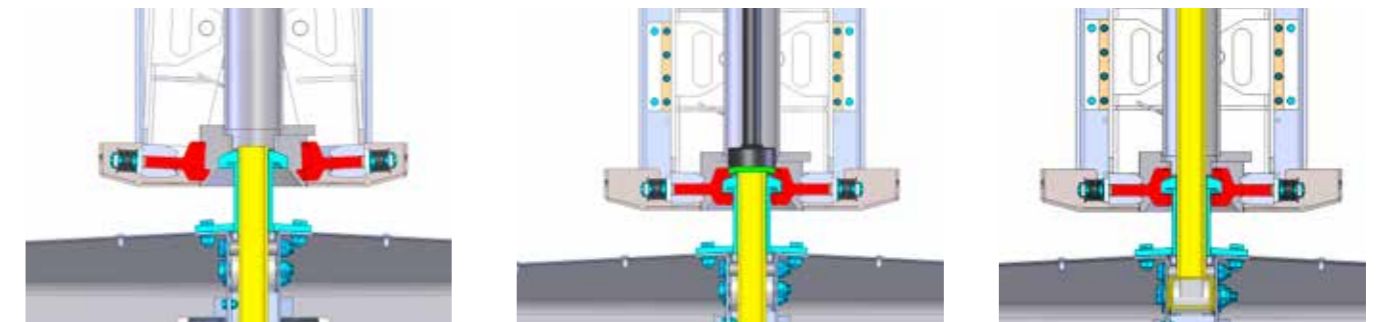
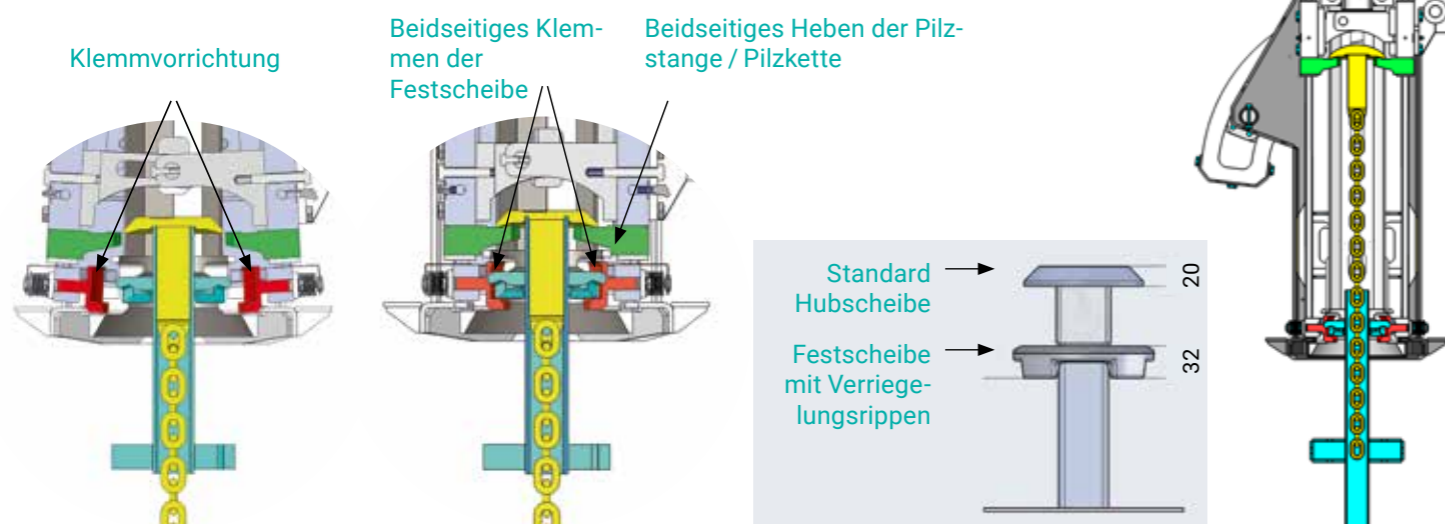
Der neue Speed-Gripper Easy F90 wurde auf der Basis von VP28 weiterentwickelt, mit der bewährten Klemmvorrichtung, wie auch mit demselben hydraulischen Dreh-

durchführungsblock und Drehmotor. Das Öffnen und Schliessen wird über einen Hydraulikzylinder generiert und garantiert auch hier sehr schnelle Funktionen.

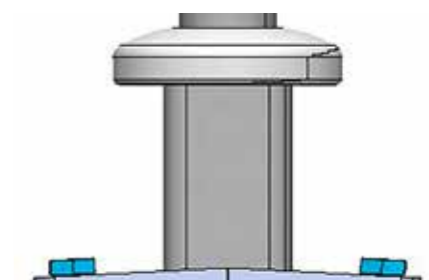


Speed-Gripper VP 28-2

Mit Klemmbacken für Festscheiben von 16 mm und mit Verriegelungsrippen 32 mm
Herkömmliches Pilzsystem mit Pilzstange oder Kette



Container-Entleerung mit Easy-Aufnahmesystem





Speed-Gripper
Easy F90



Elektrische Steuerung
für Mehrkammer-
Container-Entleerung



Speed-Gripper Dual für Mehrkammer- Container-Entleerung

Die neue Systemerweiterung Speed-Gripper Dual erlaubt das präzise und effiziente Entleeren von Mehrkammer-Containern. Die unabhängige elektrische Steuerung kann die einzelnen Bodenklappen der Container separat bedienen. Das ermöglicht insbesondere bei Zweikammer-Containern eine deutlich effizientere Entleerung. Die Erweiterung kann nachträglich auf jedem Standard Villiger Gripper installiert werden. Die robuste Bauweise des Gesamtsystems, das wartungsarme Design und das optimierte Hydrauliksystem sorgt auch im härtesten Einsatz für schnelle, gleichmäßige Arbeitszyklen bei hoher Zuverlässigkeit.



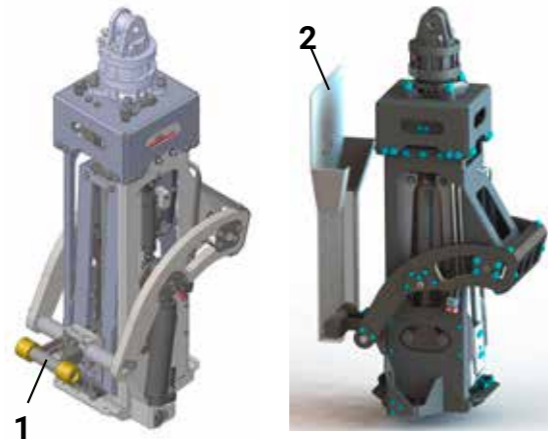
Gripper-Parkposition VP 28 / VP 28-2

Hydraulische Umklappvorrichtung VAV 128



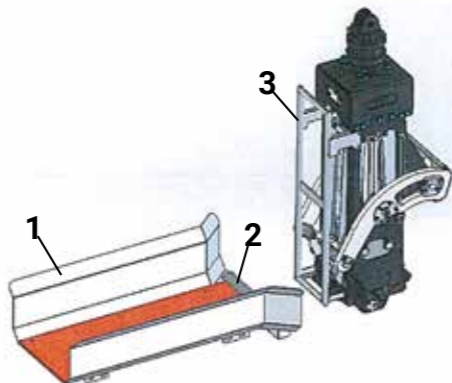
Umklappvorrichtung mittels Hydraulikzylinder am Kranausleger mit integrierter Pendelbremse (bitte genauen Krantyp angeben)

Parkposition VPK 128



Bestehend aus:
1 Parkrolleneinheit
2 Zentrierkonsole

Dachkran Parkkonsole VPD 128

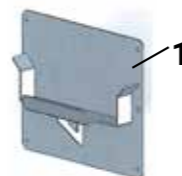


Bestehend aus:
1 Inox-Parkkonsole
2 Einführrolle
3 Rohrschlitten montiert

Heck-Parkkonsole VPH 028



Bestehend aus:
1 Stahlkonsole verzinkt



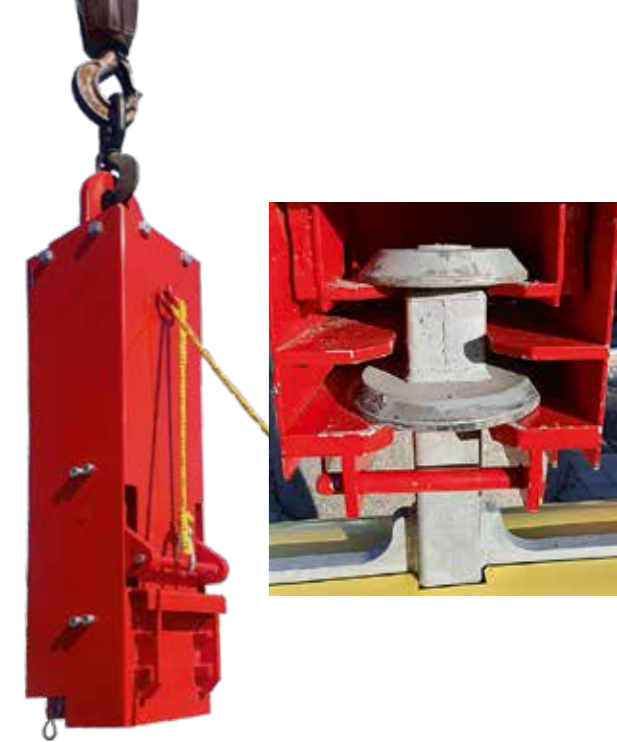
Pendelbremse inkl. Bolzen



Manuelles Pilz-Aufnahmegerät MPA 20

Nur dafür vorgesehene Aufnahmegeräte bieten die notwendige Sicherheit, um Container gefahrlos zu heben. Dank dem Pilz-Aufnahmegerät MPA 20 von Villiger können Sie Ober- und Unterflurcontainer mit einem Pilz-Entleerungssystem mit jedem üblichen Kran sicher bewegen.

Das Pilz-Aufnahmegerät MPA 20 überzeugt speziell durch seine geringe Bauhöhe, eine kompakte Konstruktion und robuste Mechanik. So sind Sie in jeder Situation unabhängig und benötigen keine hydraulischen Anschlüsse. Container mit dem Pilz-Entleerungssystem können so ohne Veränderung sicher aufgenommen und bewegt werden. Auf festem Untergrund lässt sich der Mechanismus entschleunigen zum Öffnen oder sichern zum Verriegeln des Bodens.



Heben mit gesichertem und geschlossenem Containerboden.



Bewegen des Containers mit entschleunigtem Boden.

Einsatzgebiet und Funktionsweise

Das manuelle Pilz-Aufnahmegerät MPA 20 von Villiger eignet sich besonders für Feuerwehren, Werkhöfe, Service-Dienstleister, Entsorger und alle, die einzelne Container heben, verschieben oder entleeren müssen. Mittels Zugseil lässt sich ein Mechanismus betätigen, damit sich der Container mit geschlossenem oder offenem Boden sicher heben lässt.

Technische Details

Aufnahmegewicht: bis zu 2 Tonnen
Eigengewicht: ca. 30 kg
Farbe: Rot
Lieferumfang: Aufnahmegerät inkl. Zugleine



Sicherheitswarnung

Heben Sie Container mit einem Pilz-Entleerungssystem nur mittels dafür vorgesehenen Aufnahmegeräten. Setzen Sie auf keinen Fall Spanngurte, Ketten oder Ähnliches ein. Dadurch vermeiden Sie Schäden und eine ungewollte Entleerung.





Villiger Entsorgungssysteme AG

Bahnhofstrasse 13, CH-5647 Oberrüti
T +41 41 784 23 23
info@villiger.com

Technisch Änderungen vorbehalten. 04 2026

villiger.com

Villiger Infratec AG, CH-Oberrüti / Villiger Entsorgungssysteme GmbH, DE-Schemmerberg
Villiger Austria GmbH, A-Salzburg / Villiger Tecnologie Ambientali Srl, IT-Vicenza
Villiger Technic d.o.o., BIH-Laktaši / Villiger España